



ALL NEW  
**RAV4**

日本原裝進口・全新改款  
HYBRID / 汽油

RAV4



RAV4  
HYBRID



f TOYOTA TAIWAN | q

TOYOTA官網<http://www.toyota.com.tw>



2.5 HYBRID 旗艦 4WD

**TNGA**  
Toyota New Global Architecture

## TOYOTA 新世代造車工藝 探索全新駕馭快感

### 高剛性車體

TNGA 車身結構大量採用超高強度鋼材，提高車輛穩定性及車身抗扭剛性，強化駕馭穩定性及安全性。

### 低重心設計

TNGA 車身透過低重心設計，不僅呈現更低伏的運動化外觀，更可減少車身側傾，保持高速行駛穩定性，提供更多駕馭樂趣。

### 四輪獨立懸吊

TNGA 搭載全新獨立雙A臂後懸吊設定，透過懸吊的高承載強度，保持輪胎抓地力，同時兼顧轉向靈敏度與清晰路感回饋，提升駕馭體驗。

### 操控樂趣高

TNGA 透過最佳重量分配，實現平順起步、直行穩定加速，過彎同時保持車身平穩，帶給駕駛更靈敏的道路回饋，享受隨心馳騁的行駛快感。

### 駕馭視野佳

TNGA 車身設計，考量駕駛坐進車內的高度，透過前擋風玻璃位置的調整，達到盲區極小化，使駕駛視野更開闊，同步提升駕馭安全。

### 乘坐舒適度

TNGA 車室空間設計著重人體工學，透過方向盤、踏板等位置優化，追求更舒適的駕駛位置，並以新型座椅設計，提高座椅包覆性，致力實現長途駕駛不疲勞的舒適駕馭體驗。



探索更多 TNGA

# Nothing Stops Me

無盡探索、突破妥協以後的平衡，隨心所欲駕馭本性，這是我唯一的。  
今天的日出，永遠比昨天的耀眼。



2.0 旗艦



2.5 HYBRID 旗艦 4WD



2.5 HYBRID 旗艦 4WD

放任探索基因  
發動偉大旅程

輪廓分明的多邊形設計，建構強悍而細膩的姿態。俐落的線條塑造寬闊且穩定的姿態，強化安全予人信任感。



LED Bi-Beam 頭燈組 (HYBRID 車型)



LED 光條式尾燈組



LED 反射式頭燈組 (汽油車型)



全景式電動天窗 (4WD 車型專屬)

## 駕馭靈魂本性 行駛明日自由

採用低車體重心設計，高剛性抗扭車體，大幅度增加剛性，穩定行車動態與駕駛信心。



2.0旗艦



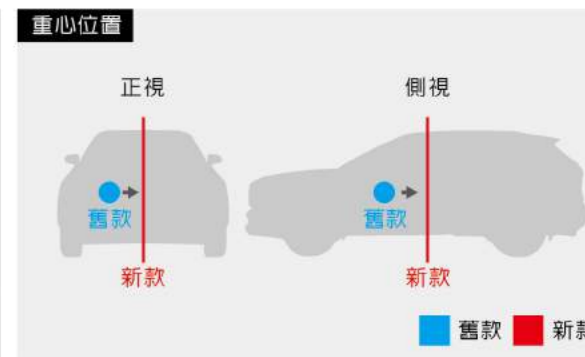
### ■ 絕佳駕駛視野

利用底盤重心降低的特性，創造引擎蓋高度下壓以及窗框面積擴大，降低行駛視野死角，提升駕駛安心感。



### ■ 前獨立麥花臣、後獨立雙A臂懸吊系統

後獨立懸吊源自於飛機起落架，為高性能豪華車必備，其結構能有效處理過彎時的負載，帶來安穩的駕駛感受及乘坐舒適性。



### ■ 優異配重比

多項機構全新設計及最適化配置，車輛重心壓低且貼近於車身中心，減少過彎時的車體擺盪，轉向操控更沉穩俐落。

獨領未來動力  
善待地球環境



2.5 HYBRID 旗艦4WD

## 全新第四代 SELF-CHARGING HYBRID

### 自主充電

透過引擎或煞車時的減速動能回收自動充電，減少能源浪費，為下一代延續多一份美好。

### 智慧駕駛

透過PCU動力控制模組，依照駕駛對動力的需求，可自動分配電動馬達和引擎的動力輸出值，達到最佳動力輸出模式，駕駛無須改變用車習慣，即可同時享受汽油引擎及電動馬達之綜效優勢。

### 靜謐舒適

純電模式行駛時可享受寧靜駕乘感；一般行駛時，電動馬達與引擎平順切換，提供順暢舒適的駕乘體驗。

### 加速快感

搭載汽油引擎與高扭力的電動馬達，賦予順暢的加速性，在任何行駛狀態下皆能感到奔馳的樂趣。

### 節能環保

行駛間能有效率地運用引擎及電動馬達，將二氧化碳排放量降至最低，創造絕佳油耗。



油電複合動力



此為示意圖，實際車型與作動以實車為準。

## 油電新動力 享受流暢駕馭

全新第四代TOYOTA HYBRID油電複合動力系統，全新輕量化油電系統設計，使運轉更具效率，空間配置更加精簡；重新設計的進氣口形狀與EGR廢氣循環系統等工程，能減少熱能流失，提升燃燒效率，同時體驗順暢的加速及最佳油耗量。

### A 高性能、低油耗的駕馭感受 HYBRID引擎

採用Atkinson循環設計讓引擎運轉更具效率，同時搭配VVT-iE連續可變汽門正時控制系統，達成絕佳油耗與運轉效能最佳化的駕馭感受。實現優異的加速性能。

### B 實現優異的加速性能 E-CVT電子控制無段變速系統

藉由減速比行星齒輪組，連結引擎與永磁電動馬達，以完美的協調運作，免除傳統變速箱檔位切換的動力損失。

### C 控制最佳的動力輸出模式 PCU動力控制模組

聰明的PCU能判斷及分配永磁電動馬達與引擎的動力輸出值，達到最佳動力輸出模式。

### D 驅動馬達輸出高動力表現 HYBRID電池

高密度Ni-MH(鎳氫)HYBRID電池組，藉由輕量化設計，置於後座椅下方，毫不影響用車空間。除儲存動能外，還能回收減速動能，供電動馬達以純電力模式驅動車輛，或與引擎動力交乘輸出，達到能源使用最佳化及低排放效果。

### E 極致安定的卓越駕駛體驗 New E-Four電子式四輪傳動系統 2.5 HYBRID旗艦4WD

在一般行駛狀態下，電動馬達與引擎會以最有效率的方式驅動前輪，達成經濟油耗；當全力踩下油門或行經濕滑路面時，系統將自動切換成四輪傳動，提供額外的抓地力並展現絕佳的循跡性。

TOYOTA HSD 油電複合動力系統保固  
HYBRID電池零件說明

先到者為準

HYBRID電池保固 8年或16萬

\*1. TOYOTA 新車保固為4年或12萬公里保固(以先到者為準)，針對HSD油電複合動力系統(包含HYBRID電池、轉換器含變壓器、電池控制模組、馬達控制模組、HYBRID控制模組)，則提供5年或12萬公里保固(以先到者為準)；2019年式起，HYBRID電池之保固延長為8年或16萬公里(以先到者為準)。

\*2. HYBRID電池透過SOC(State Of Charge)管理系統，有效控制電池充放電狀態，故能延長使用壽命。

## SELF-CHARGING HYBRID 作動原理



一級能源效率，展現頂尖節能表現  
公告資料係依據歐盟1999/100/EC指令及其後續修正指令之標準測試程序測得。詳細說明請見規格表P37。



### 啟動時/選擇純電動行駛模式



當按下EV Mode按鈕，或車輛由靜止啟動時，車輛可以僅靠電動馬達動力行駛<sup>\*1</sup>，近乎無聲、無震動、無燃油消耗、無廢氣排放。

### 一般行駛時



在一般行駛狀況下，引擎與馬達會有效地被交互運用，以達到最省油的動力輸出狀態。當引擎輸出動力超過實際駕駛需求時，多餘動力將為HYBRID電池充電，提供最有效率的動能運用。

### 全力加速



全力加速時，引擎動力會立即被啟動，電動馬達同時提供動能，以雙重動力驅動車輛高速奔馳，體驗暢快無礙的加速感受。

### 減速時



當鬆開油門或踩下煞車踏板時，電動馬達會將減速動能轉換為電能，儲存於HYBRID電池中。

### 停車時



紅燈停車時，馬達與引擎都會停止運作，不會消耗汽油<sup>\*2</sup>。即使引擎停止，空調仍可正常運作。

\*1. 依當時車輛情況，如PCU控制電腦判斷引擎需啟動使系統順利運作時，引擎仍會啟動；或依HYBRID系統的狀況，有可能發生無法使用純電動行駛模式的情形。純電動行駛模式下行駛距離依當時HYBRID電池狀況而異。

\*2. 當HYBRID電池電量過低時，即使在車輛靜止停車狀態，引擎會繼續運轉來驅動電動馬達，對HYBRID電池進行充電。

3. HYBRID系統設有「油電複合動力系統保護機制」。

4. 照片畫面為說明系統功能，並非示意實際的車輛行駛狀態，實際駕駛時可能因為行駛狀態不同而有些許差異。

2.0旗艦

放任意志奔馳  
操控與心同行

熱效率  
41%



### HYBRID

#### 新世代Dynamic Force Engine Hybrid系統+ E-CVT電子控制無段變速系統

先進2.5L Dynamic Force引擎，採用全新優化VVT-i E電子式可變汽門正時控制系統、D-4S雙噴射供油系統，同時提升活塞耐磨性，與進氣閥座的進氣流量，使其熱效率提升至41%，搭配E-CVT電子控制無段變速系統(附多重駕駛模式EV/ECO/SPORT/NORMAL mode)，以尖端科技創造優異燃油經濟性與卓越動能表現！

4WD	2WD
最大綜效馬力 222ps	最大綜效馬力 218ps
平均油耗 20.1 km/l*	平均油耗 21.3 km/l*
1 級能源效率	1 級能源效率

熱效率  
40%



### 汽油

#### 新世代Dynamic Force 2.0L引擎+ Direct Shift-CVT變速箱

高達40%的熱效率，13:1的高壓縮比，可提升燃油經濟性、性能、輸出特性等整體效能。採用新型D4-S雙噴射系統，引擎中低負載時，提升燃油效率與降低排放；高負載時，強化動力輸出與實現更直覺加速反應。搭配全新Direct Shift-CVT變速箱，帶來更線性的加速反應及優異的燃油效率，帶來耀眼的動能輸出表現。

最大綜效馬力 173ps
平均油耗 15.1 km/l*
1 級能源效率

\*公告資料係依據歐盟1999/100/EC指令及其後續修正指令之標準測試程序測得。詳細說明請見P.37規格表。



Toyota  
Safety  
Sense

# TOYOTA 極致安全防護系統

## 全車搭載最高33項

主被動安全防護系統

為安全而生 守護傾盡全力

### 主動安全防護系統

TOYOTA SAFETY SENSE

#### PCS 預警式防護系統

■ 預警式防護警示功能 全天候作動



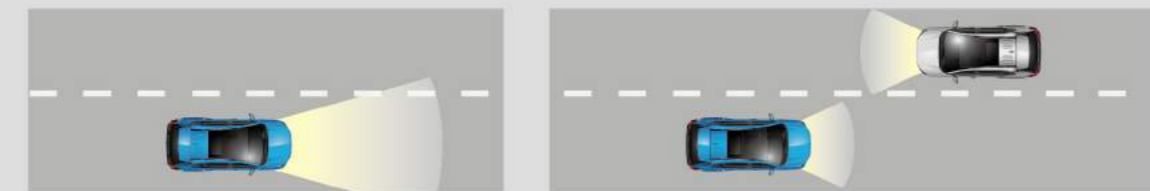
透過毫米波雷達與智能攝影機協同偵測前方車輛、及障礙物與行人，能依據前方路況，即時於多功能資訊幕顯示警示訊息，並發出警示音，提醒駕駛採取反應。

■ 主動煞車輔助功能



當判定極有可能與前方車輛、障礙物、行人發生碰撞風險，必要時系統將自動啟動煞車，避免事故發生或降低意外造成的傷害。

#### AHB 智慧型遠光燈自動切換系統



偵測對向車輛頭燈及前方車輛尾燈光線，自動切換遠光燈，避免來車受到頭燈直射。

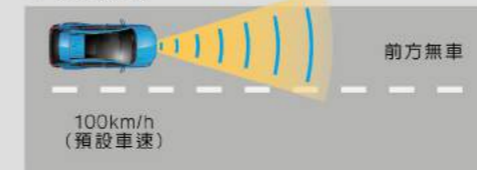
■ 煞車力道輔助功能



當碰撞風險增加時，系統將加大駕駛緊急煞車時的煞車輔助力道，協助縮短煞停的距離。

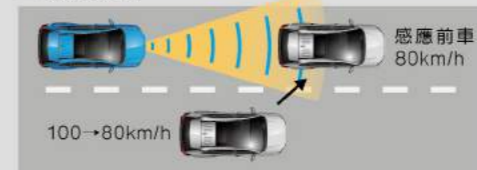
#### ACC 主動式車距維持系統

■ 定速控制



高速行駛時，可開啓定速行駛功能，駕駛者無須長時間踩踏油門，讓長途駕駛更舒適便利。同時可利用毫米波雷達及智能攝影機偵測前車速與車距，主動調整行駛速度，增加便利及安全性。

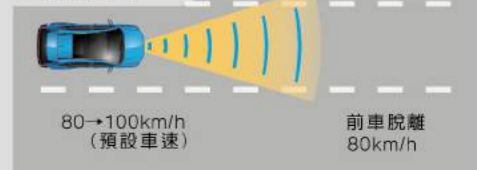
■ 減速控制



■ 追蹤控制



■ 加速控制



#### LDA 車道偏離警示系統

■ 車道偏離警示功能



車道偏離檢測



警示



後視鏡前方智能攝影機可偵測路面分隔線，於時速50公里以上而未打方向燈、且系統判斷偏離車道時，多功能資訊顯示幕會顯示警示訊息，並響起警示音以提醒駕駛。

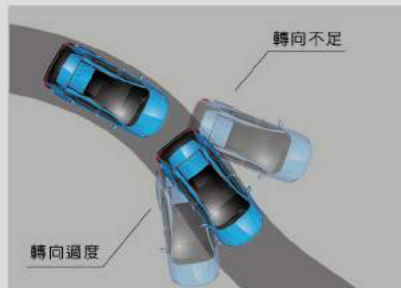
■ 轉向輔助功能



當系統判斷車輛可能偏離車道時，系統會於方向盤施予反向回饋力道，修正行車路線，協助車輛維持行駛在車道內。

\*安全配備皆為示意圖，車型與作動以實車為準。\*各項安全配備之作動均有條件限制，相關限制請洽全台灣經銷商，以了解車主手冊內相關說明。

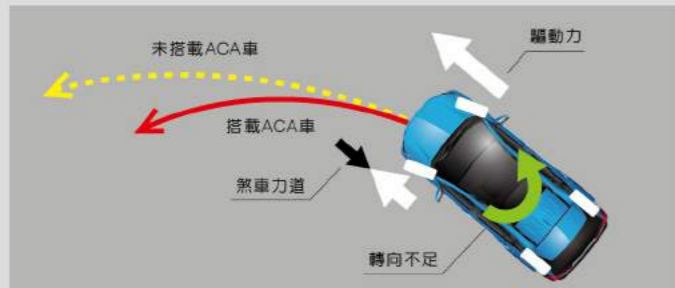
智能防護駕駛系統 ▶ 因應各種駕駛路況，啟動相對應的駕駛輔助系統，讓行車更加順暢安全。



## VSC

### 車輛穩定控制系統

當車輛偏離路面、轉向過度或不足時，VSC將調整動力輸出，再透過EPS電子式動力輔助方向盤修正方向盤角度，主動掌握行車安全。



## ACA

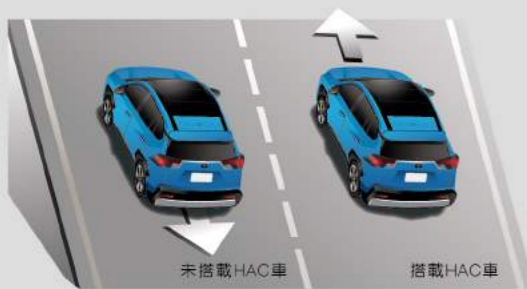
### 主動過彎輔助系統

當車輛以加速的方式過彎，造成轉向不足時，ACA將控制內側輪胎制車力道，避免車輛飄移至外側，以達到出色的過彎性能。

## DSC

### 檔位誤入動力限制系統

可適時減低引擎動力輸出以降低車輛速度，避免車輛發生非預期加速以降低危險發生，同時在儀錶板顯示警告訊息。



## HAC

### 上坡起步輔助控制系統

當車輛行駛於上坡道起步時，系統將驅動煞車輔助駕駛進行操控，減低車輛於上坡發生下滑的情形。



## DAC

### 下坡緩降輔助系統

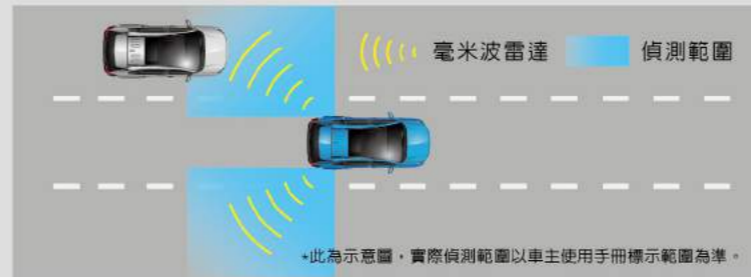
在陡峭或不良下坡路面時，啟動DAC後，系統可主動控制四輪煞車力道分佈，避免煞車鎖死或輪胎打滑的狀況發生。(2.5 ADVENTURE 4WD)

## TRC

### 循跡防滑控制系統

透過系統控制，有效抑制車輛於濕滑路面起步或加速時，可能發生的輪胎打滑。

智能安全警示系統 ▶ 透過先進科技偵測車況，提供輔助或警示，即時提醒駕駛，有效降低意外發生的機率。



## BSM

### 盲點偵測警示系統

行駛於市區或高速道路上，系統能隨時自動偵測後方盲點區域的來車，以警示燈提醒駕駛，大幅提升變換車道時的行車安全。(2.0尊爵以上)

## EBS

### 緊急煞車警示系統

電腦判斷煞車作為緊急煞車時便會自動啟動，快速閃爍煞車燈以警示後方來車，為後方車輛爭取更多反應時間，避免事故產生。



## PVM

### 環景影像輔助系統

運用車頭、車側及車尾的攝影機融合出360度的即時影像，搭配720P高畫素鏡頭，以俯瞰的視角顯示車身四周的狀況，並可根據不同檔位切換視角，讓您隨時隨地掌握車輛周圍的視野。(2.0旗艦以上)



## TPMS

### 胎壓偵測警示系統

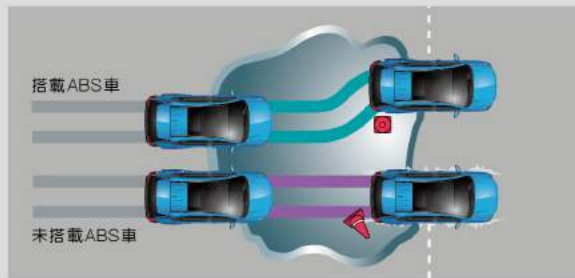
以電腦精密監測輪胎壓力，當任一輪胎胎壓不足時，儀錶板將顯示胎壓警示，讓行車更加安全有保障。



### 停車輔助系統

配備前後八支雷達，當車輛接近障礙時能夠透過聲音與圖像警示，並可整合於PVM環景影像輔助系統，即時警示駕駛者避免車輛碰撞。(2.0旗艦以上)

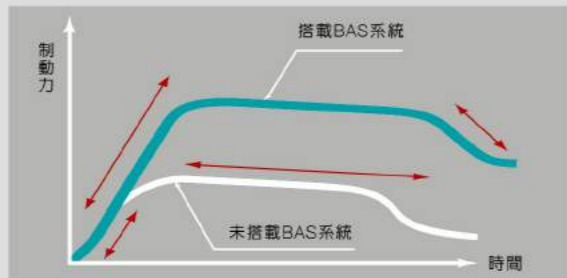
智能輔助煞車系統 ▶ 綜合判斷駕駛情境，將煞車系統維持最有效率作動。



## ABS

### 防鎖死煞車系統

主動防止車輪在緊急煞車時鎖死，避免車輛失控。



## BAS

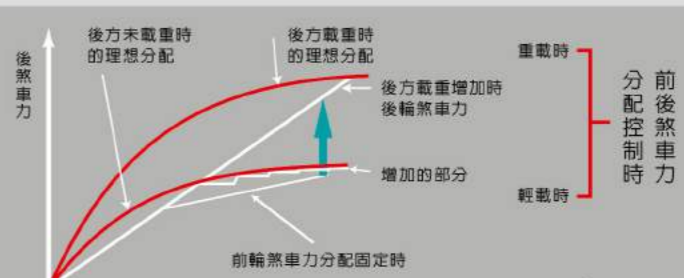
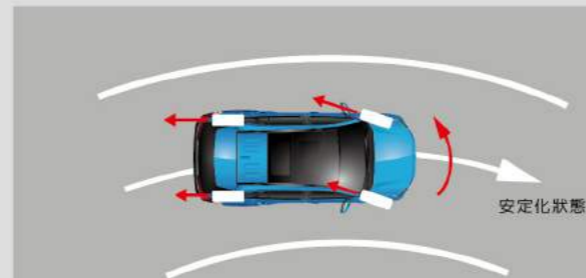
### 煞車輔助系統

根據踩煞車踏板力道及速度主動判斷情況緊急與否，提供最強大的制動力。

## BOS

### 煞車優先系統

在油門作動狀況下，只要駕駛者踩下煞車踏板，行車電腦會啟動煞車優先系統，自動降低動力輸出，使車輛減速。



## EBD

### 電子煞車力道分配系統

在因應不同行駛狀況，將前後左右的煞車制動力作適當分配，保障車體、駕駛與乘員的最大安全。

## 7 SRS 氣囊

搭載包含雙前座SRS氣囊、雙前座椅側SRS氣囊、駕駛座膝部SRS氣囊、車側簾式氣囊，以更嚴密的安全防護機制，讓您與心愛的人一同乘坐時，可以享受安全無虞的旅程。



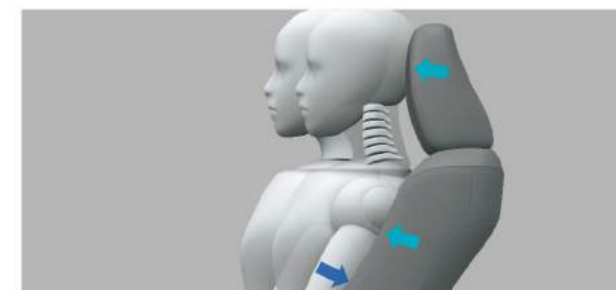
## GOA 高剛性車體

車身結構運用熱沖壓工藝最高採用1,500MPa等級超高強度鋼材，搭配能有效吸收並分散前方撞擊能量的潰縮式前懸設計，可降低車室變形程度，保護乘客安全。



## ISO-FIX 兒童安全座椅固定裝置

後座配備ISO-FIX系統之卡扣，可輕鬆簡便地將兒童安全座椅正確安裝妥當，提供寶貝安心信賴的保護。



## 主動式WIL頸椎傷害緩和前座椅

當身體受到重大撞擊時，前座椅及頭枕能立即緩衝身體及頸部的衝擊力，並支撐頸部，緩和撞擊的力道及降低傷害程度。



## 雙前座束力限制預縮式安全帶

當氣囊充氣時，安全帶會迅速往後預縮，將乘客固定於座位上，減輕往前位移造成的傷害。束力限制功能可在預縮後適度放鬆，減少安全帶對胸腔的壓迫。

RAV4安全防護措施面面俱到，應對任何突發狀況，給予每一位乘員全方位的護衛。

2.5 HYBRID 旗艦 4WD  
\*此為示意圖，請以實車為準。



品味感官演繹  
出發美好旅程

以空間最大化及符合新世代潮流為目的，透過高鞍部設計並使用大量皮質，將時尚質感注入車室設計。

2.5 HYBRID 旗艦4WD



■ 7吋全彩MID TFT多功能資訊顯示幕  
(2.0尊爵以上)



■ 4.2吋TFT MID雙環式儀錶板 (2.0豪華)



■ 多重駕駛模式旋鈕 (2.5 HYBRID 旗艦4WD)



■ S-Flow智慧型雙區恆溫控制空調系統  
(2.0尊爵以上)

感受內在新意  
豐富旅程饗宴

導入全新科技配備，支援多項功能的新世代多媒體資訊系統。

2.5 HYBRID 旗艦 4WD



■ 電動座椅附記憶功能  
(2.0 尊爵以上，2.5 ADVENTURE 4WD 除外)



■ 氣氛燈 (2.0 尊爵以上，2.5 ADVENTURE 4WD 除外)



■ 後座空調出風口



■ EPB 電子駐車煞車系統 (附 Auto Hold 功能)

## TOYOTA Drive+ Connect 智聯車載系統



2.5 HYBRID 旗艦 4WD

## 4G 旗艦版三大核心功能

### ■ 智慧導航



#### 【即時路況】

導航路徑規劃不僅考量即時路況，更能選擇最佳/較短/較快路徑，遇到國道壅塞或路況異常將提前警示，並提供建議替代道路，導航更智慧，資訊一把抓。

#### 【即時停車位】

停車場資訊整合於導航情境，結合即時停車空位資訊，並能直接搜尋，操作便利，抵達目的地更順利。

### ■ 一鍵救援



簡化繁瑣的求救流程，只要按下救援按鍵，便可送出救援訊號，讓駕駛接獲主動關懷電話，救援精準有保障。

### ■ 24H愛車守護



無論是遺忘停車位置、愛車遭異常入侵、異常移位或發動，甚至電瓶發生異常，可透過 Drive+ APP 全時精準掌握車輛異常狀態，掌握車輛資訊更安心。

坐擁身心所需  
盡享空間無限

優異的車身軸距，使車室更加寬闊；椅背可傾倒的第二排座椅及行李廂平整化設計，創造不容小覷的容納空間。

2.5 HYBRID 旗艦4WD



■ 足踢感應式電動尾門 (2.0 旗艦以上)



■ 雙面使用行李廂底板



■ 多功能尾門握把 / 掛勾



■ 上下可調式行李廂底板

# RAV4 4WD ADVENTURE

出發去冒險  
源自自由慾望

運動能力和魅力的完美結合，展現強悍而細膩的設計理念，犀利的尖角大燈及六角形水箱進氣護罩，搭配粗獷的前保險桿底部，現在就放肆你的駕馭本性。

2.5 Adventure 4WD



■ ADVENTURE 專屬內裝



■ ADVENTURE 專屬設計運動外觀



■ ADVENTURE 專屬設計運動化輪拱護板



# RAV4 4WD ADVENTURE

硬底子格調  
剛強毫無偽裝



2.5 Adventure 4WD



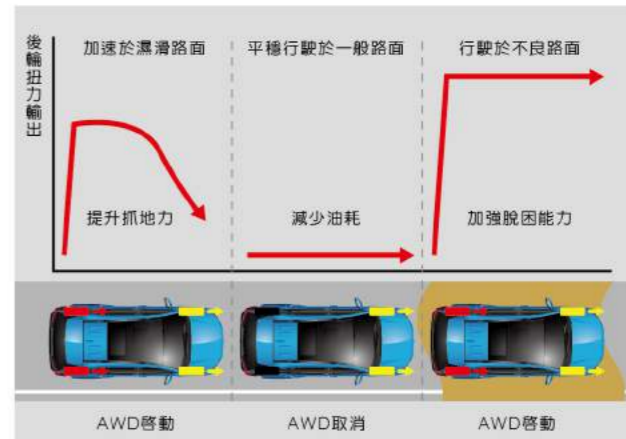
## ■ 新世代Dynamic Force 2.5L引擎+ Direct Shift-8AT變速箱

40%的熱效率，13:1的高壓縮比的優異表現，達成兼具環保、性能與操控樂趣的新世代動力組合。採用新型D4-S雙噴射系統，強化動力輸出與實現更直覺加速反應。全新Direct Shift-8AT變速箱擁有頂尖的傳動效率，提供更佳的燃油效率及更順暢、線性的加速感受，達到Fun to Drive操控樂趣。



## ■ Dynamic Torque Vectoring System 動態扭力導引系統

透過獨立設置在左右後輪軸的傳動連結器，可以獨立控制左右後輪的扭力，達到四輪最佳的扭力配置，大幅提升車輛過彎的循跡性及轉向性。



## ■ Disconnect System 智慧型四驅啓閉系統

依照行駛狀態及路況，系統將自動啓閉四輪驅動軸，適時分配扭力輸出，達到最佳的燃油效率。



## ■ AWD Integrated Management (AIM) 智慧型四驅整合系統

整合MTS (Multi-Terrain Select 智慧型越野地形系統)，提供共5種行駛模式，滿足On-Road、Off-Road的操控需求。

## 專屬配備



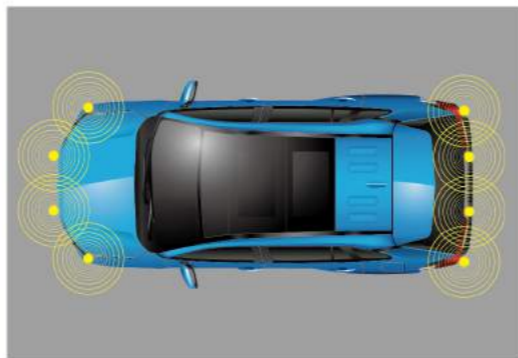
■ 18吋五幅式鈦銀鋁圈 (2.0尊爵以上)



■ 17吋五幅式炫銀鋁圈 (2.0豪華)



■ 雙前座通風座椅 (2.5HYBRID旗艦4WD)



■ 停車輔助系統 (2.0旗艦以上)



■ 無線充電 (2.5HYBRID旗艦4WD)



■ 運動車頂架 (4WD車型專屬)



■ Push Start / Smart Entry  
(2.0尊爵以上; 2.5 ADVENTURE 4WD無鍍鉻裝飾)

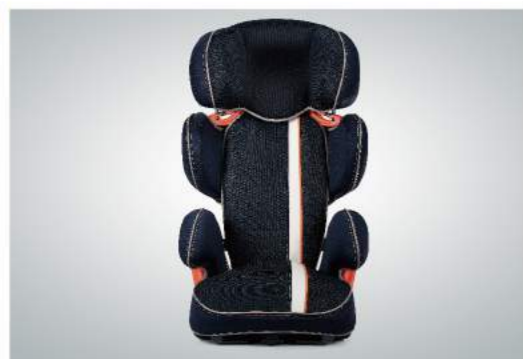


■ 換檔撥片 (2.5 ADVENTURE 4WD)

## 正廠選配用品



■ 車側踏板



■ 兒童安全座椅

## 車色



珍珠白 070



星鑽銀 1D6



\*雲河灰 1G3



\*尊爵黑 218



\*電馳藍 8W9



綻曜藍 8X8



\*躍動紅 3T3



\*月岩綠 6X3

\*2.5 ADVENTURE 4WD可選車色

## 內裝色



■ 黑



■ 灰



■ 黑 (ADVENTURE專屬)

項目	2.0 汽油			2.5 汽油	2.5 HYBRID	
	豪華	尊爵	旗艦	ADVENTURE 4WD	旗艦	旗艦 4WD
18 吋高剛性五幅式鈦銀鋁圈	—	●	●	●	●	●
17 吋高剛性五幅式炫銀鋁圈	●	—	—	—	—	—
側車窗鍍鉻飾條	●	●	●	●	●	●
抗 UV 側車窗 / 後擋風玻璃	●	●	●	●	●	●
鯊魚鰭式天線	●	●	●	●	●	●
後擾流尾翼	●	●	●	●	●	●
運動化不鏽鋼雙出排氣尾管	●	●	●	●	●	●
車身同色外車門把手	●	鍍鉻裝飾	鍍鉻裝飾	●	鍍鉻裝飾	鍍鉻裝飾
大型網柵式進氣壩	●	霧銀烤漆	霧銀烤漆	ADVENTURE 專屬設計	霧銀烤漆	霧銀烤漆
前後保險桿下護板	●	亮銀烤漆	亮銀烤漆	ADVENTURE 專屬設計	亮銀烤漆	亮銀烤漆
車身同色車尾門飾條	●	霧銀烤漆	霧銀烤漆	●	霧銀烤漆	霧銀烤漆
運動化輪拱護板	●	●	●	ADVENTURE 專屬設計	●	●
車頂置物架	—	—	—	●	—	●
全景式電動天窗	—	—	—	●	—	●
HYBRID 專屬銘牌(車側/車尾)	—	—	—	—	●	●
儀錶板	數位式儀錶板	高反差雙環式	●	●	●	●
	7吋全彩 MID TFT 多功能資訊顯示幕	4.2吋	●	●	●	●
	雨滴感應式自動雨刷	間歇微調式	●	●	●	●
方向盤	三幅式真皮方向盤 / 真皮排檔桿	軟質	●	●	●	●
	4向調整方向盤	●	●	●	●	●
排檔桿	方向盤控制鍵-音響/AMID/電話/ACC/PCS/LDA	●	●	●	●	●
	換檔撥片	—	—	—	●	—
座椅	高包覆性豪華皮質座椅	●	●	●	ADVENTURE 專屬設計	●
	駕駛座 8 向電動座椅 / 電動腰靠	6向手動 / —	●/●	●/●	●/●	●/●
	駕駛座位置記憶功能 (2組)	—	●	●	—	●
	雙前座通風座椅	—	—	—	—	●
雙前座電動加熱座椅	—	●	●	—	●	—
後座椅 6/4 分離椅背收折打平	●	●	●	●	●	●

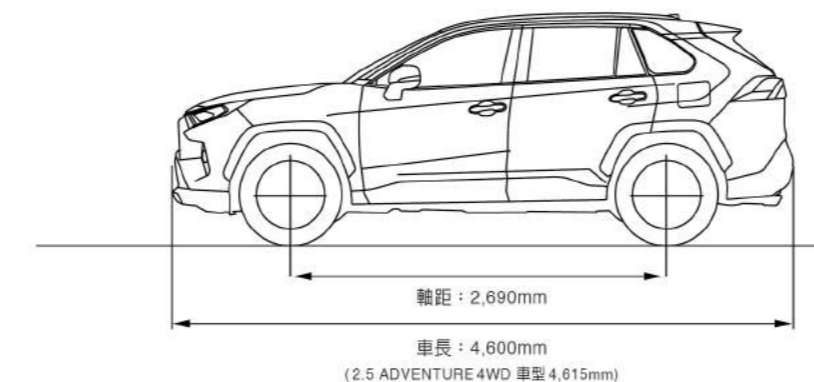
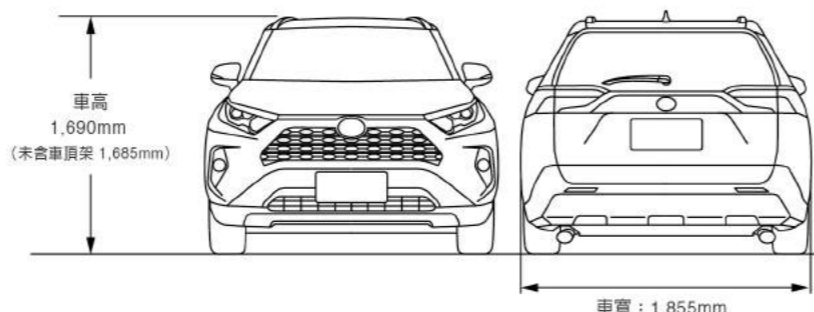
項目	2.0 汽油			2.5 汽油	2.5 HYBRID		
	豪華	尊爵	旗艦	ADVENTURE 4WD	旗艦	旗艦 4WD	
空調/影音	S-Flow 智慧型雙區恆溫控制空調系統	冷暖空調	●	●	●	●	
	後座空調出風口	●	●	●	●	●	
	TOYOTA Drive+ Connect 智聯車載系統	9吋 Wi-Fi	9吋 Wi-Fi	9吋 Wi-Fi	9吋 4G 旗艦	9吋 Wi-Fi	9吋 4G 旗艦
	Wi-Fi 連結 (含愛車秘書 & 即時生活資訊)	●	●	●	●	●	●
	4G 聯網 / 一鍵救援 / 24H 愛車守護 / Drive+ APP 服務	—	—	—	—	—	●
	智慧導航 (含即時路況 & 即時停車位)	—	—	—	●	—	●
	USB / 藍牙無線系統	●	●	●	●	●	●
	6 具揚聲器立體環繞音效	●	●	●	●	●	●
	室內照明	前地圍燈 / 室內燈	●	●	●	●	●
		雙前座遮陽板照明燈 (附化妝鏡)	●	●	●	●	●
前座環繞氣氛燈 (足部/中央與兩側置物盤/置杯架)		—	●	●	—	●	●
行李廂照明燈		●	●	●	●	●	●
前座開放式置物盤 (中央與兩側置物盤/置杯架)		●	褐色裝飾	褐色裝飾	褐色裝飾	褐色裝飾	褐色裝飾
置物空間	下手套箱	●	●	●	●	●	
	前座中央扶手 (附置物箱)	●	附內層板	附內層板	●	附內層板	附內層板
	前座中央置杯架	●	●	●	●	●	●
	後座中央扶手 (附雙置杯架)	●	●	●	●	●	●
	副駕駛座椅背地圍袋	●	●	●	●	●	●
	吸頂式置物盒	●	●	●	●	●	●
	高級皮質環艙設計	●	●	●	●	●	●
	內車門把手	●	鍍鉻	鍍鉻	鍍鉻	鍍鉻	鍍鉻
	四門電動窗 (附One-Touch及防夾功能)	●	●	●	●	●	●
	行李廂置物捲簾、雙面使用行李廂底板	●	●	●	●	●	●
行李廂側邊置物空間	●	附分隔網	附分隔網	附分隔網	附分隔網	附分隔網	
DC 12V 插座 (前 2 後 1)	●	●	●	●	●	●	

項目	2.0 汽油			2.5 汽油	2.5 HYBRID		
	豪華	尊爵	旗艦	ADVENTURE 4WD	旗艦	旗艦 4WD	
Toyota Safety Sense	ACC 主動式車距維持系統	●	●	●	●	●	
	PCS 預警式防護系統	預警式防護警示功能	●	●	●	●	●
		煞車力道輔助功能	●	●	●	●	●
		主動煞車輔助功能	●	●	●	●	●
		行人偵測功能	●	●	●	●	●
	LDA 車道偏移系統	車道偏移警示功能	●	●	●	●	●
		轉向輔助功能	●	●	●	●	●
		車輛搖晃警示功能	●	●	●	●	●
	AHB 智慧型遠光燈自動切換系統	●	●	●	●	●	●
	智能防護駕駛系統	VSC 車輛穩定控制系統	●	●	●	●	●
TRC 循跡防滑控制系統		●	●	●	●	●	
ACA 主動過彎輔助系統		●	●	●	●	●	
HAC 上坡起步輔助系統		●	●	●	●	●	
DSC 檔位誤入動力限制系統		●	●	●	●	●	
智能輔助煞車系統	DAC 下坡緩降輔助系統	—	—	—	●	—	
	ABS 防鎖死煞車系統	●	●	●	●	●	
	EBD 電子煞車力道分配系統	●	●	●	●	●	
	BAS 煞車輔助系統	●	●	●	●	●	
	PBC 車身起伏控制系統	●	●	●	●	●	
智能安全警示系統	BOS 煞車優先系統	●	●	●	●	●	
	ECB 電子式煞車控制系統	—	—	—	—	●	
	EBS 緊急煞車警示系統	●	●	●	●	●	
	TPMS 胎壓偵測警示系統	●	●	●	●	●	
	BSM 盲點偵測警示系統	—	●	●	●	●	
PVM 環景影像輔助系統	—	—	●	●	●		
AVAS 車輛接近警示行人系統	—	—	—	—	●	●	
停車輔助系統 (8具雷達)	—	—	●	●	●	●	
倒車輔助系統 (2具雷達)	●	●	—	—	—	—	

項目	2.0 汽油			2.5 汽油	2.5 HYBRID		
	豪華	尊爵	旗艦	ADVENTURE 4WD	旗艦	旗艦 4WD	
極致安全防護系統	被動安全	GOA 高剛性安全車體	●	●	●	●	●
		雙前座 SRS 氣囊	●	●	●	●	●
		雙前座椅側 SRS 氣囊	●	●	●	●	●
		車側簾式 SRS 氣囊	●	●	●	●	●
		駕駛座膝部 SRS 氣囊	●	●	●	●	●
		WIL 頸椎傷害緩和和前置椅	●	●	●	●	●
		ISO-FIX 兒童座椅固定裝置	●	●	●	●	●
		後車門兒童安全鎖	●	●	●	●	●
		雙前座束力限制預縮式安全帶 (附高低可調功能)	●	●	●	●	●
		全車三點式 ELR 安全帶	●	●	●	●	●
科技	HYBRID 複合動力系統指示器	—	—	—	—	●	
	EV 駕駛模式	—	—	—	—	●	
	多重駕駛模式 (Eco/Sport/Normal)	●	●	●	● (含 Snow 模式)	●	
	智慧型四驅整合控制功能	—	—	—	動態扭力導引系統	—	E-Four 系統
	LED Bi-Beam 頭燈組 (附自動水平調整)	—	—	—	—	●	
	LED 反射式頭燈組 (附自動水平調整)	●	●	●	●	—	
	LED 日行燈	●	●	●	●	●	
	LED 光條式尾燈組	●	●	●	●	●	
	前霧燈 / 後霧燈	—/●	●/●	●/●	●/●	●/●	●/●
	光感應頭尾燈自動關閉系統	●	●	●	●	●	
Smart Entry 車門啟閉系統	—	●	●	●	●		
Push Start 引擎啟閉系統	—	●	●	●	●		
EPB 電子駐車煞車系統	●	●	●	●	●		
Auto Hold 自動定車煞車系統	●	●	●	●	●		
Qi 無線充電座	—	—	—	—	—	●	
足踏感應式電動關閉尾門 (附遙控及防夾功能)	—	—	●	●	●		
自動車內防眩後視鏡	手動	●	●	●	●		
電動折疊後視鏡 (附電熱除霧)	—	● (附迎賓燈)	● (附迎賓燈)	● (附迎賓燈)	● (附迎賓燈)	● (附迎賓燈)	
晶片防盜系統	●	●	●	●	●		

項目	2.0 汽油			2.5L 汽油	2.5L HYBRID		
	豪華	尊爵	旗艦	ADVENTURE 4WD	旗艦	旗艦 4WD	
尺寸	全長	4,600			4,615	4,600	
	全寬	1,855			1,865	1,855	
	全高	1,685			1,690	1,685	1,690
	軸距	2,690			2,690	2,690	
	車重	1,610			1,695	1,700	1,755
引擎	最小迴轉半徑	5.5			5.5	5.5	
	型式	M20A-FKS 直列四汽缸			A25A-FKS 直列四汽缸	A25A-FXS 直列四汽缸	
		DOHC 16汽門					
		進氣：VVT-iE 電子控制連續可變汽門正時系統 排氣：VVT-i 連續可變汽門正時控制系統			進氣：VVT-iE 電子控制連續可變汽門正時系統 排氣：VVT-i 連續可變汽門正時控制系統 附 EGR 廢氣再循環系統		
	排氣量	1,987			2,487	2,487	
	壓縮比	13.0 : 1			13.0 : 1	14.0 : 1	
	油箱容量	55			55	55	
	最大馬力 (EEC NET) ps/rpm	173 / 6,600			207 / 6,600	178 / 5,700	
	最大扭力 (EEC NET) kg-m/rpm	20.7 / 4,400~4,900			24.8 / 4,000~5,000	22.5 / 3,600~5,200	
	HYBRID系統結構	馬達型式	永磁電動馬達 MG1			啟動馬達	
		-			-		
		-			650V, 驅動前輪: 120ps / 20.6kg-m		
	-			-			
	-			650V, 驅動後輪: 54ps / 12.3kg-m			
電池型式	-			鎳氫電池 (Ni-MH)			
電池電壓	-			244.8 V			
最大綜效馬力	-			218			
	-			222			
系統結構	轉向系統	EPS 電動輔助方向盤					
	傳動系統	FF 前輪傳動		4WD 四輪驅動		FF 前輪傳動	E-Four 4WD 電子式四輪傳動系統
	變速箱系統	Direct Shift-CVT 無段變速系統 附 10 速序列式手自排		Direct Shift-8AT 手自排變速箱 附 斜坡邏輯控制系統		E-CVT 無段變速系統	
	懸吊系統	(前) 獨立麥花臣式 附防傾平衡桿 (後) 獨立雙 A 臂式 附防傾平衡桿					
	煞車系統	四輪碟煞, 附智能輔助煞車系統 (ABS + BAS + EBD + BOS)					
油耗值	輪胎規格	225/65/R17		225/60/R18			
	測試值(平均油耗) <sup>1</sup> km/ℓ	15.1		12.8		21.3	
	年耗油量 <sup>2</sup>	993		1,172		704	
	能源效率等級	1 <sup>3</sup>		1 <sup>4</sup>		1 <sup>4</sup>	

◎表列數值為標準值非含容許公差。◎本車型適用 E3 酒精汽油。◎本公司保留規格配備變更或停用之權利。◎圖中規格配備與實車不符,以實車為準。◎TOYOTA 全車系自排車種配備 ASL 自排防衝裝置。◎SRS 氣囊作動有條件限制,相關限制請洽全國經銷商,以了解車主使用手冊內相關說明。◎原裝進口主要指車輛的構成部分,不含引擎主機、剎車影像輔助系統、剎車響鐘。\*1 公告資料係依據歐盟 1999/100/EC 指令及其後修正指令之標準測試程序測得。本標示之測試值係在實驗室內,依規定的行車型態於車體動力計上測得。實際道路行駛時,因受天候、路況、載重、使用空調系統、駕駛習慣及車輛維護保養等因素影響,實際道路駕駛油耗值通常較低。\*2 耗油量以年平均行駛 15,000 公里除以油耗測試值計算。\*3 排氣量等級超過 1,800c.c. 至 2,400c.c. \*4 排氣量等級超過 2,400c.c. 至 3,000c.c.



# 全面啟動 超越顧客期望的服務

跳脫框架, 凌駕夢想! 和泰集團為了豐富您精彩的人車生活, 陸續成立了週邊相關事業, 以創新的服務、提供高品質商品, 滿足您全方位的需求、超越想像!



【我們懂車 更懂您】

恪遵「信守承諾, 服務優先」的經營理念, 守護您的人、車、家庭、生活與事業, 提供您最完善的產物保險服務。主要營運項目有: 火災保險、貨物運輸保險、汽車保險、工程保險、責任保險、傷害保險及健康保險等。您在乎的一切, 我們都將細心呵護。

[www.hotains.com.tw](http://www.hotains.com.tw)



【國內車輛分期付款業務 No.1】

提供新車 / 中古車分期付款、各式機械設備租賃 / 分期付款和應收帳款受讓等金融服務。彈性大、審核快, 提供個人和法人客戶量身訂作的金融服務。

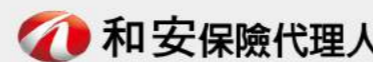
[www.easypay.com.tw](http://www.easypay.com.tw)



【全國 No.1 租車網】

秉持「顧客為先, 專業為本」的經營理念, 提供全方位的車輛租賃服務, 領域涵蓋企業長期租車, 短期租車(汽車、貨車)、機車租賃(一般及大型重機)及 iRent 24 小時自助租車, 專業接送與包車服務, 是您 No.1 的行動管家。

[www.easyrent.com.tw](http://www.easyrent.com.tw)



【全國保險代理人 No.1】

以最專業的素養及最誠心的態度, 提供各項汽車保險、運輸保險、火災保險、責任保險、工程保險等產險服務, 與您共創安全貼心精緻的生活。

[www.hoan.com.tw](http://www.hoan.com.tw)



【全國最大的專業汽車用品整合公司】

以創新、獨特的開發理念, 導入多樣化的商品, 透過全國 TOYOTA 經銷商的販售與貼心服務, 滿足車主更舒適、更便利的用車需求及樂趣。

[www.ht-carmax.com.tw](http://www.ht-carmax.com.tw)



驅動城市 App  
行車生活 All in One



掃描下載 App  
iOS/Android 適用



TOYOTA TW LINE 官方帳號

歡迎成為 TOYOTA 的 LINE 好友, 享有最即時的車主服務, 知道你怕吵, 我們會維持完美的距離, 不會一直煩你... 需要我們的時候, TOYOTA 一直都在。



TOYOTA TW YouTube 頻道

提供最新車訊、創新科技、品牌活動等精彩影片。訂閱頻道, 最新影片絕不漏接!



TOYOTA TAIWAN FB 粉絲專頁

第一手品牌與車款資訊、優惠活動曝光, 加入我們, 掌握 TOYOTA 最新動態!



toyotatw Instagram 帳號

提供各種高質美圖, 帶你發現 TOYOTA 精采多樣的生活風貌! 快來 follow 我們吧!



現在, 只要入主 TOYOTA 新車, 和泰汽車與經銷商就為您沿海種下一棵樹, 減碳抗暖化, 守護海岸線!

