



日本進口 **PRIUS**



PRIUS



f TOYOTA TAIWAN | q

TOYOTA 官網 <http://www.toyota.com.tw>
型號編號 PRIUS 20191230--2,820



探索更多TNGA

TNGA

Toyota New Global Architecture

TOYOTA新世代造車工藝 探索全新駕馭快感

🚗 高剛性車體

TNGA車身結構大量採用超高強度鋼材，提高車輛穩定性，同時藉由雷射強化焊接技術，大幅增加焊點數量，提升車身抗扭剛性，強化駕駛穩定性及安全性。

📏 低重心設計

TNGA車身透過低重心設計，不僅呈現更低伏的運動化外觀，更可減少車身側傾，保持高速行駛穩定性，提供更多駕駛樂趣。

🚗 四輪獨立懸吊

TNGA搭載全新獨立雙A臂後懸吊設定，透過懸吊的高承載強度，保持輪胎抓地力，同時兼顧轉向靈敏度與清晰路感回饋，提升駕駛體驗。

🏎️ 操控樂趣高

TNGA透過最佳重量分配，實現平順起步、直線穩定加速，過彎同時保持車身平穩，帶給駕駛更靈敏的道路反應，享受隨心馳騁的行駛快感。

👁️ 駕駛視野佳

TNGA車身設計，考量駕駛坐進車內的高度，透過前擋風玻璃位置的調整，達到盲區極小化，使駕駛視野更開闊，同步提升駕駛安全。

🛋️ 乘坐舒適度

TNGA車室空間設計著重人體工學，透過方向盤、踏板等位置優化，追求更舒適的駕駛位置，並以新型座椅設計，提高座椅包覆性，致力實現長途駕駛不疲勞的舒適駕駛體驗。



智在科技 潮見新風尚

有一種眼光，總和別人不一樣，獨特而有遠見
有一種見解，洞見未來、精準而毫無遲疑
全新PRIUS動感流線的車身線條
搭載LED Bi-Beam頭燈
以全新科技風尚姿態，再次掠奪耀眼光



全新第四代SELF-CHARGING HYBRID

自主充電

透過引擎或煞車時的減速動能回收自動充電，減少能源浪費，為下一代延續多一份美好。

智慧駕駛

透過PCU動力控制模組，依照駕駛對動力的需求，可自動分配電動馬達和引擎的動力輸出值，達到最佳動力輸出模式，駕駛無須改變用車習慣，即可同時享受汽油引擎及電動馬達之綜效優勢。

加速快感

搭載汽油引擎與高扭力的電動馬達，賦予順暢的加速性，在任何行駛狀態下皆能感到奔馳的樂趣。

靜謐舒適

純電模式行駛時可享受寧靜駕駛感；一般行駛時，電動馬達與引擎平順切換，提供順暢舒適的駕駛體驗。

節能環保

行駛間能有效率地運用引擎及電動馬達，將二氧化碳排放量降至最低，創造絕佳油耗。

HYBRID
SYNERGY
DRIVE

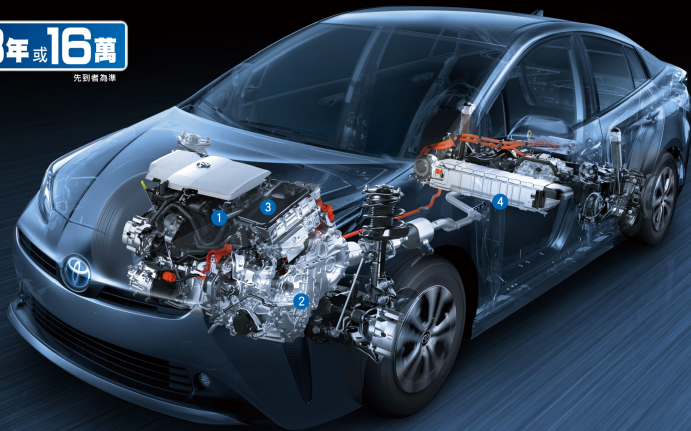
油電複合動力

油電新動力 享受流暢駕馭

全新第四代TOYOTA HYBRID油電複合動力系統，全新輕量化油電系統設計，使運轉更具效率，空間配置更加精簡；重新設計的進氣口形狀與EGR廢氣循環系統等工程，能減少熱能流失，提升燃燒效率，同時體驗順暢的加速及最佳油耗量。

HYBRID
電池保固 **8年或16萬**

先到者為準



1 高性能、低油耗的駕馭感受 HYBRID引擎

採用Atkinson循環設計讓引擎運轉更具效率，同時搭配VVT-i連續可變汽門正時控制系統，達成絕佳油耗與運轉效能最佳化的駕駛感受。實現優異的加速性能。

2 實現優異的加速性能 E-CVT電子控制無段變速系統

藉由減速比行星齒輪組，連結引擎與永磁電動馬達，以完美的協調運作，免除傳統變速箱檔位切換的動力損失。

3 控制最佳的動力輸出模式 PCU動力控制模組

聰明的PCU能判斷及分配永磁電動馬達與引擎的動力輸出值，達到最佳動力輸出模式。

4 驅動馬達輸出高動力表現 HYBRID電池

高密度Ni-MH(鎳氫)HYBRID電池組，藉由輕量化設計，置於後座椅下方，毫不影響車空間。除儲存動力外，還能回收減速動能，供電動馬達以純電力模式驅動車輛，或與引擎動力交乘輸出，達到能源使用最佳化及低排放效果。



一級能源效率，展現頂尖節能表現
*公告資料係依據歐盟1999/100/EC指令及其後續修正指令之標準測試程序測得，詳細說明請見規格表P.17。

SELF-CHARGING HYBRID作動原理



啟動時/選擇純電動行駛模式



當按下EV Mode按鈕，或車輛由靜止啟動時，車輛可以僅靠電動馬達動力行駛¹，近乎無聲、無震動、無燃油消耗、無廢氣排放。

一般行駛時



在一般行駛狀況下，引擎與馬達會有效地被交互運用，以達到最省油的動力輸出狀態。當引擎輸出動力超過實際駕駛需求時，多餘動力將為HYBRID電池充電，提供最有效率的動力運用。

全力加速



全力加速時，引擎動力會立即被啟動，電動馬達同時提供動力，以雙重動力驅動車輛高速奔馳，體驗暢快無礙的加速感受。

減速時



當鬆開油門或踩下煞車踏板時，電動馬達會將減速動能轉換為電能，儲存於HYBRID電池中。

停車時



紅燈停車時，馬達與引擎都會停止運作，不會消耗汽油²。即使引擎停止，空調仍可正常運作。

*1. 依當時車輛情況，如PCU控制電壓判斷引擎需啟動使系統順利運作時，引擎仍會啟動；或依HYBRID系統的狀況，有可能發生無法使用純電動行駛模式的情形。純電動行駛模式下行駛距離依當時HYBRID電池狀況而異。
*2. 當HYBRID電池電量過低時，即使在車輛靜止停車狀態，引擎會繼續運轉來驅動電動馬達，對HYBRID電池進行充電。
*3. HYBRID系統設有「油電複合動力系統保護機制」。
*4. 照片圖畫為說明系統功能，並非示意實際的車輛行駛狀態，實際駕駛時可能因為行駛狀態不同而有些許差異。

TOYOTA HYBRID油電複合動力系統保固及HYBRID電池零件說明

1. TOYOTA新車保固為4年或12萬公里(以先到者為準)，針對HYBRID油電複合動力系統(包括HYBRID電池、轉機聯合變壓器、電池控制模組、馬達控制模組、HYBRID控制模組)，則提供5年或12萬公里保固(以先到者為準)；2019年式起，HYBRID電池之保固為8年或16萬公里(以先到者為準)。

2. HYBRID電池透過SOC(State of charge)管理系統，有效控制電池充放電狀態，故擁有長效的使用壽命。

TOYOTA 極致安全防護系統

行車之路，最堅固安心的守護

全新PRIUS完整全方位的安全科技配備

從主、被動安全系統的不同作用面向

協助駕駛針對不同路況、開車情境做出即時反應

讓每一段路都安全無虞

主動安全防護系統 Toyota Safety Sense

全新PRIUS 搭載完整的TSS (Toyota Safety Sense)主動式安全防護系統，透過先進科技，以輔助或警示的方式作動，降低駕駛時意外發生的可能性，守護您的行車安全。

PCS 預警式防護系統

■ 預警式防護警示功能

透過毫米波雷達與智能攝影機協同偵測前方車輛、障礙物與行人，能依據前方路況，即時於多功能資訊幕顯示警示訊息，並發出警示音，提醒駕駛採取反應。



■ 煞車力道輔助功能

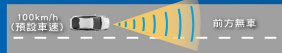


當碰撞風險增加時，系統將加大駕駛緊急煞車時的煞車輔助力道，協助縮短煞停的距離。

ACC 主動式車距維持定速系統

高速行駛時，可開啟定速功能，駕駛無須長時間腳踏油門，讓長途駕駛更為舒適便利。同時可利用毫米波雷達及智能攝影機偵測前車速與車距，主動調整行駛速度，增加便利及安全性。

定速控制



追蹤控制



減速控制



加速控制



Toyota Safety Sense

LDA 車道偏離警示系統

■ 車道偏離警示功能 ■ 轉向輔助功能 ■ 車輛搖晃警示功能

後視鏡前方智能攝影機可偵測路面分隔線，於時速50km/h以上而未打方向燈、且系統判斷偏離車道時，即發出警示音及警示畫面提醒，並於方向盤施予反向回饋力道，降低長程駕駛的意外發生。車輛若在車道中搖晃時，亦會發出警示聲響及顯示。



智能防護駕駛系統 因應各種駕駛路況，啟動相對應的駕駛輔助系統，讓行車更加順暢安全。

S-VSC 轉向輔助車輛穩定控制系統



當車輛偏離路面、轉向過度或不足時，S-VSC將調整動力輸出，再透過EPS電子式動力輔助方向盤修正方向盤角度，主動掌握行車安全。

TRC 循跡防滑控制系統



透過系統控制，有效抑制車輛於濕滑路面起步或加速時，可能發生的輪胎打滑。

AHB 智慧型遠光燈自動切換系統

偵測對向車輛頭燈及前方車輛尾燈光源，自動切換遠光燈，避免來車受到頭燈直射。



HAC 上坡起步輔助系統



當車輛行駛於上坡道起步時，系統將驅動煞車輔助駕駛進行換控，減低車輛於上坡發生下滑的情形。

DSC 檔位誤入動力限制系統



可適時減低引擎動力輸出以降低車輛速度，避免車輛發生非預期加速以降低危險發生，同時在儀錶板顯示警告訊息。

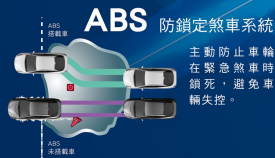


Toyota Safety Sense之主動限制條件請掃描QR Code。

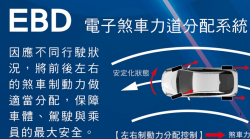
主動安全防護系統

智能輔助煞車系統

綜合判斷駕駛情境，將煞車系統維持最有效率作動。



BAS 煞車輔助系統
根據踩踏煞車踏板力道及速度主動判斷情況緊急與否，提供最大的制動力。



BOS 煞車優先系統
在油門作動狀況下，只要駕駛者踩下煞車踏板，行車電腦會啟動煞車優先系統，自動降低動力輸出，使車輛減速。

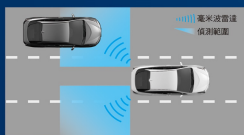
主動安全防護系統

智能安全警示系統

透過先進科技偵測車況，提供輔助或警示，即時提醒駕駛，有效降低意外發生的機率。

BSM 盲點偵測警示系統

行駛於市區或高速道路上，系統能隨時自動偵測後方盲點區域的來車，以警示燈提醒駕駛，大幅提升變換車道時的行車安全。



RCTA 後方車側警示系統

停車時，透過攝影機即時呈現後方視野，加上雷達偵測後方死角，同步於兩側後視鏡警示提醒，避免意外。



EBS 緊急煞車警示系統

電腦判斷煞車作動為緊急煞車時便會自動啟動，快速閃爍煞車燈以警示後方來車，為後方車輛爭取更多反應時間，避免事故產生。

倒車影像輔助系統

倒車影像輔助系統附有雙模式導引輔助線，讓駕駛停車時更為便利和安全。



TPMS 胎壓偵測警示系統

以電腦精密監測輪胎壓力，當任一輪胎胎壓不足時，儀錶板將顯示胎壓警示，讓行車更加安全有保障。



停車輔助雷達

配備四具雷達，當車輛接近障礙時能夠透過聲音與圖像警示，即時警示駕駛者避免車輛碰撞。



被動安全防護系統

7 SRS 氣囊

標配7SRS氣囊，搭載完整雙前座、雙前座椅側與車側簾式氣囊，更多了駕駛座腰部氣囊，以最高標準的安全防護機制，讓喜愛駕駛奔馳的您，享受安全無虞的旅程，自在前行。



【註1】SRS氣囊作動有條件限制，相關限制請洽全台各經銷商，以了解車主手冊內相關說明。
【註2】此為示意圖，請以實車為準。

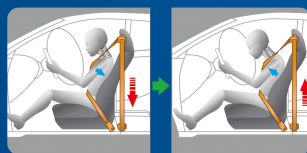


GOA高剛性車體

引擎蓋、前保桿防護鋼樑等處採用輕量化鋁合金材質，底盤、車身結構大量採用1500MPa超高強度鋼材，並採用衝擊分散結構，降低撞擊時對車內乘員的傷害。另採用最新雷射強化焊接技術，藉由降低焊接點距離，大幅增加焊點數量，使得車身抗扭剛性更為提升，強化行車穩定性。

雙前座束力限制預縮式安全帶

當氣囊充氣時，安全帶會迅速往後預縮，將乘客固定於座位上，減輕往前位移造成的傷害。束力限制功能可在預縮後適度放鬆，減少安全帶對胸腔的壓迫。



WIL頸椎傷害緩和前座椅

當身體受到重大撞擊時，前座椅及頭枕能立即緩衝身體及頸部的衝擊力，並支撐頸部，緩和撞擊的力道及降低傷害程度。



ISO-FIX兒童座椅固定裝置

後座配備ISO-FIX系統之卡扣，可輕鬆簡便地將兒童座椅正確安裝妥當，提供寶貝安心信賴的保護。



智慧顯示 掌握行車數據

便利智慧式科技配備，行車重要數據及資訊一覽無遺
讓駕駛在面對各式路況時，更加得心應手，安全無虞

Qi 無線充電座



配備 Qi 無線充電技術，提供智慧
型手機充電功能，無線更俐落、
方便、安全。

*本配備不含手機，且並非適用所有廠牌手機型號，智慧型
手機適用機種以支援 Qi 無線充電技術為準。

7吋觸控式影音主機(附衛星導航)



整合衛星導航、DVD 播放器與倒
車顯影等多項功能，支援藍牙功
能，並具備人性化的操作介面。

JBL 立體環繞音效系統



全車搭載頂級音響大廠 JBL 10 具
揚聲器，並有環場功能，可依據
車內成員的乘坐位置使音場效果
最佳化，創造絕佳的聆聽享受。

HUD 抬頭顯示器

HUD 抬頭顯示器不僅能全彩顯示基本行車資訊，PCS 預警式防護系統及 LDA 車道偏離警示系統等主動安全配備皆可顯示。



ECO BAR 油電系統作用指示器



LDA 車道偏離警示系統



PCS 預警式防護系統

MID 多功能資訊顯示幕



動力能源顯示

顯示現行駕駛情況下，電動
馬達與引擎輸出之作動狀況



NORMAL 一般模式

自動在節能與性能間取得最
佳平衡



ECO 節能模式

動力輸出及空調設定自動調
整為最佳節能狀態



POWER 運動模式

變速箱將提供更運動化的感
受，油門加速更加靈敏

靈活多變的行李箱空間



中央扶手置物空間



後座中央置杯架



質感奢華 舒適大器空間

柔軟細緻的皮革座椅

類陶瓷材質中控台的高質感

無論是駕駛者或乘客

都能感受到全新PRIUS車室內細膩貼心的空間設計

外觀色系



8X7 璀璨藍 (受訂生產)



218 尊爵黑 (受訂生產)



3U5 晶燦紅 (受訂生產)



4X1 柏金銀 (受訂生產)



070 珍珠白



1G3 雲河灰



1F7 極光銀

內裝色系



經典黑內裝



時尚灰內裝
(受訂生產)

PRIUS 配備表

車型	PRIUS
外觀	
LED Bi-Beam 頭燈組	附自動水平調整
LED 日行燈	●
前霧燈 (LED) / 後霧燈	●
光條式 LED 尾燈	●
擾流尾翼附 LED 第三煞車燈	●
鯊魚鰭式天線	●
鋁合金輪圈附空力擾流輪圈蓋	15吋
MID 多功能資訊顯示幕	4.2吋全彩液晶顯示
三幅式真皮方向盤	高低前後可調
方向盤控制鍵	音響/藍牙/MID/聲控/ACC/LDA
自動式防眩後視鏡	●
電動窗附 one touch 及防夾功能	四門
左右遮陽板	附化妝鏡+照明
吸頂式置物盒	●
前後座閱讀燈 / 足部氣氛燈	●
鍍鉻內車門把手	●
捲軸式行李箱蓋板	●
高級皮質座椅	附電動加熱功能
駕駛座電動腰靠	●
八向電動調整駕駛座椅	●
六四分離可倒式後座椅	●
座椅	
S-FLOW 智慧型恆溫控制空調系統	●
觸控式 DVD 影音主機	附衛星導航及 MP3 格式
無線藍牙行動通訊系統	●
AUX-in 外接音源功能 / USB 讀取裝置	●
音響揚聲器	JBL 10 具揚聲器立體環繞音效
科技	
Smart Entry 車門啟閉系統	●
Push Start 引擎啟閉系統	●
HUD 抬頭顯示器	全彩顯示
光感應自動啟閉頭尾燈	●

科技	雨滴感應式自動雨刷	●	
	Qi 無線充電座	●	
	電動摺疊後視鏡	附停車收摺功能及方向指示燈	
	定速巡航系統	●	
極致安全防護系統	原廠防盜系統	附晶片防盜功能	
	TSS 系統	ACC 主動式車距維持定速系統 ● PCS 預警式防護系統 ● LDA 車道偏離警示系統 ● 附方向盤轉向輔助	
	智能防護駕駛系統	AHB 智慧型遠光燈自動切換系統 ● S-VSC 轉向輔助車輛穩定控制系統 ● TRC 循跡防滑控制系統 ● HAC 上坡起步輔助系統 ● DSC 檔位誤入動力系統 ●	
	智能輔助煞車系統	ABS 防鎖死煞車系統 ● BAS 煞車輔助系統 ● EBD 電子煞車力道分配系統 ● BOS 煞車優先系統 ●	
	智能安全警示系統	BSM 盲點偵測警示系統 ● RCTA 後方車側警示系統 ● TPMS 胎壓偵測警示系統 ● AVAS 車輛接近警示行人系統 ● EBS 緊急煞車警示系統 ● 停車輔助雷達 ●	
	被動安全	倒車影像輔助系統	附雙模式導引輔助線
		雙前座 SRS 氣囊	●
		雙前座車側 SRS 氣囊	●
		車側簾式 SRS 氣囊	●
		駕駛座膝部 SRS 氣囊	●
		WIL 頸椎傷害緩和前座椅 ● 雙前座束力限制預縮式安全帶 ● 第二排三點式 ELR 安全帶 ● ISO-FIX 兒童安全座椅固定裝置 ●	

規配表編號：PRIUS 201912 A 版

2019/08 起生產之 PRIUS 車輛規格配備，請以此規格表 (PRIUS 201912 A 版) 為主。

PRIUS 規格表

車 型		PRIUS	
規 格 尺 寸	車長 (mm)	4,575	
	車寬 (mm)	1,760	
	車高 (mm)	1,470	
	軸距 (mm)	2,700	
	車輛空重 (kg)	1,405	
	最小迴轉半徑 (m)	5.1	
	輪胎尺寸	195/65 R15	
	油箱容量 (L)	43	
	油電複合動力系統		
	綜效最大馬力 (ps)	122	
汽油引擎			
引擎型式	2ZR-FXE		
汽門結構	DOHC 16汽門 VVT-i連續可變汽門正時控制系統		
排氣量 (c.c.)	1,798		
壓縮比	13:1		
最大馬力 (ps / rpm)	98 / 5,200		
最大扭力 (kg-m / rpm)	14.5 / 3,600		
電動馬達			
最大輸出電壓 (V)	600		
最大馬力 (ps)	72		
最大扭力 (kg-m)	16.6		
Hybrid電池			
電池型式	直流線氫電池 (Ni-MH)		
電池單元數量 (cell)	168		
最大輸出電壓 (V)	DC 201.6		

系 統 結 構	變速系統	E-CVT 電子控制無段變速
	轉向系統	EPS 電動輔助方向盤
	懸吊系統	(前)獨立麥花臣式 附防傾桿 (後)獨立雙A臂式 附防傾桿
	煞車系統	四輪碟煞 附智能輔助煞車系統 (ABS+EBD+BAS+BOS)
油 耗 值	測試值 (平均油耗)*1 (km/l)	26.7
	年耗油量*2 (L)	562
	能源效率等級*3	1

*1: 公告資料係依據歐盟 1999/100/EC 指令及其後續修正指令之標準測試程序測得。本標示之測試值係在實驗室內，依規定的行車型態於車體動力計上測得，實際道路行駛時，因受天候、路況、載重、使用空調系統、駕駛習慣及車輛維護保養等因素影響，實際道路駕駛油耗值通常較低。

*2: 年耗油量以年平均行駛 15,000 公里除以油耗測試值計算。

*3: 排氣量等級超過 1,200c.c. 至 1,800c.c.。

● 表列數值為標準值未含容許公差。

● 本車型可適用 E3 酒精汽油。

● TOYOTA 全車系自排車種配備 ASL 自排防暴衝裝置。

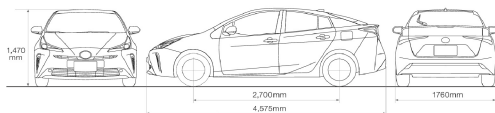
● SRS 氣囊作動有條件限制，相關限制請洽全省各經銷商了解車主使用手冊內相關說明。

● 原裝進口部分主要指車輛的構成部分，不含停車偵測雷達。

● 本公司保留規格配備變更或停用之權利，圖中規格與實車不符，以實車為準。



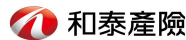
如 2019/08 起生產之 PRIUS 車種配備或規格有變動，將更新於此 QR code 引導之 TOYOTA 官網頁面，請以該官網頁面刊載之標記表內容為主，恕不個別另行通知。



全方位的用車服務

全面啟動 超越顧客期望的服務

跳脫框架，凌駕夢想！和泰集團為了豐富您精彩的人車生活，陸續成立了週邊相關事業，以創新的服務、提供高品質商品，滿足您全方位的需求、超越想像！



【我們懂車 更懂您】

恪遵「信守承諾，服務優先」的經營理念，守護您的人、車、家庭、生活與事業，提供您最完善的產物保險服務。主要營運項目有：火災保險、貨物運輸保險、汽車保險、工程保險、責任保險、傷害保險及健康保險等。您在乎的一切，我們都將細心呵護。

www.hotains.com.tw



【國內車輛分期付款業務 No.1】

提供新車 / 中古車分期付款、各式機械設備租賃 / 分期付款和應收帳款受讓等金融服務。彈性大、審核快，提供個人和法人客戶量身訂作的金融服務。

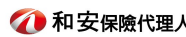
www.easypay.com.tw



【全國 No.1 租車網】

秉持「顧客為先，專業為本」的經營理念，提供全方位的車輛租賃服務，領域涵蓋企業長期租車，短期租車(汽車、貨車)、機車租賃(一般及大型重機)及 iRent 24 小時自助租車，專業接送與包車服務，是您 No.1 的行動管家。

www.easyrent.com.tw



【全國保險代理人 No.1】

以最專業的素養及最誠心的態度，提供各項汽車保險、運輸保險、火災保險、責任保險、工程保險等產險服務，與您共創安全貼心精緻的生活。

www.hoan.com.tw



【全國最大的專業汽車用品整合公司】

以創新、獨特的開發理念，導入多樣化的商品，透過全國 TOYOTA 經銷商的販售與貼心服務，滿足車主更舒適、更便利的用車需求及樂趣。

www.ht-carmax.com.tw



驅動城市 App
行車專家 All in One
掃描下載 App
iOS/Android 適用



TOYOTA TW YouTube 頻道

提供最新車訊、創新科技、品牌活動等精彩影片，訂閱頻道，最新影片絕不漏接！



TOYOTA TAIWAN FB 粉絲專頁

第一手品牌與車款資訊、優惠活動曝光，加入我們，掌握 TOYOTA 最新動態！



toyotatw Instagram 帳號

提供各種高質感美圖，帶你發現 TOYOTA 精采多樣的生活風貌！快來 follow 我們吧！



現在，只要入主 TOYOTA 新車和泰汽車與經銷商就為您
在沿海種下一棵樹
減碳暖化，守護海岸線

