

日本進口

# C A M R Y

HYBRID / 汽油



f TOYOTA TAIWAN | q

TOYOTA 官網 <http://www.toyota.com.tw>  
型錄編號 CAMRY 20200630-----4,130

代理商：和泰汽車股份有限公司 顧客服務中心：0800-221-345 (02) 5599-7299 製造：豐田自動車株式會社





HYBRID 旗艦



探索更多 TNGA

# TNGA

Toyota New Global Architecture

## TOYOTA 新世代造車工藝 探索全新駕馭快感

### 高剛性車體

TNGA 車身結構大量採用超高強度鋼材，提高車輛穩定性及車身抗扭剛性，強化駕駛穩定性及安全性。

### 低重心設計

TNGA 車身透過低重心設計，不僅呈現更低伏的運動化外觀，更可減少車身側傾，保持高速行駛穩定性，提供更多駕駛樂趣。

### 四輪獨立懸吊

TNGA 搭載全新獨立雙 A 臂後懸吊設定，透過懸吊的高承載強度，保持輪胎抓地力，同時兼顧轉向靈敏度與清晰路感回饋，提升駕駛體驗。

### 操控樂趣高

TNGA 透過最佳重量分配，實現平順起步、直行穩定加速，過彎同時保持車身平穩，帶給駕駛更靈敏的道路反饋，享受隨心馳騁的行駛快感。

### 駕駛視野佳

TNGA 車身設計，考量駕駛坐進車內的高度，透過前擋風玻璃位置的調整，達到盲區極小化，使駕駛視野更開闊，同步提升駕駛安全。

### 乘坐舒適度

TNGA 車室空間設計著重人體工學，透過方向盤、踏板等位置優化，追求更舒適的駕駛位置，並以新型座椅設計，提高座椅包覆性，致力實現長途駕駛不疲勞的舒適駕駛體驗。



# C A M R Y



汽油豪華



HYBRID 旗艦

超越豪華 臻峰之作

全新 CAMRY 以 TNGA 新世代造車工藝完美打造，豪華極致再進化，Coupe-Like 的設計語彙帶來動感優雅的車身曲線；搭配全新 HYBRID 及汽油動力系統，讓駕馭，真正隨心所欲。



# C A M R Y



HYBRID 旗艦

## 風采 表裡如一

全景式電動天窗，讓動感外型增添奢華魅力，伴您以卓越視野，開拓格局，照見不凡的人生風景。全新 CAMRY，渾身光耀，世界任我活躍。



HYBRID 旗艦

全景式電動天窗



HYBRID 專屬 LED Bi-Beam 頭燈組 / LED 日行燈



HYBRID 專屬鈦銀下氣壩 / LED 霧燈



HYBRID 專屬 LED 光條式尾燈組



HYBRID 旗艦

18吋V型叉戟造型鋁圈



C A M R Y



汽油豪華

### 攫取 世界目光

關鍵，就在第一眼。

科技 LED Bi-Beam 頭燈，自信開場，飾黑下氣壩，高調向前。豪華氣度，不辯自明。



汽油豪華

LED Bi-Beam 頭燈組 / LED 日行燈



汽油豪華

飾黑下氣壩 / LED 霧燈



HYBRID 尊爵、汽油豪華

17 吋十幅式鋁圈



汽油豪華

LED 光條式尾燈組



獨立式後照鏡





## 敏捷 自得其樂

TNGA 新世代造車工藝，打造一流動態穩定性，奔馳中盡享人車一體的流暢快感，舒適與操控兼具。



### 新世代高剛性車體

基於 TNGA 新世代造車工藝，底盤、車身結構大量採用高剛性鋼材，使車身抗扭剛性更為提升，強化行車穩定性。



### 前獨立麥花臣、後獨立雙 A 臂懸吊系統

後獨立懸吊源自於飛機起落架，高性能豪華房車必備，以其結構的高剛性有效處理過彎時帶來的負載，帶來安穩的駕駛感受，以及乘坐的舒適性。



### 絕佳駕駛視野

利用底盤重心降低的特性，創造引擎蓋高度下壓以及窗框面積擴大，減低行駛視野死角，提升駕駛安心感。

### 最適化乘坐重心

乘坐重心降低，增加操控及轉向過彎的動態平穩性。搭配 C 柱線條向後延伸的車體設計，賦予寬敞的座艙空間。





## 油電新動力 享受流暢駕馭

全新第四代 TOYOTA HYBRID 油電複合動力系統，全新輕量化油電系統設計，使運轉更具效率，空間配置更加精簡；重新設計的進氣口形狀與 EGR 廢氣循環系統等工程，能減少熱能流失，提升燃燒效率，同時體驗順暢的加速及最佳油耗量。



此為示意圖，實際車型與作動以實車為準。

### TOYOTA HSD 油電複合動力系統保固 HYBRID 電池零件說明

- TOYOTA 新車保證為 4 年或 12 萬公里保證(以先到者為準)，針對 HSD 油電複合動力系統(包含 HYBRID 電池、轉換器含變壓器、電池控制模組、馬達控制模組、HYBRID 控制模組)，則提供 5 年或 12 萬公里保證(以先到者為準)；2019 年式起，HYBRID 電池之保證延長為 8 年或 16 萬公里(以先到者為準)。
- HYBRID 電池透過 SOC(State Of Charge) 管理系統，有效控制電池充放電狀態，故能延長使用壽命。

**HYBRID 電池保固 8年或16萬**  
先到者為準

#### 【高性能、低油耗的駕馭感受】A HYBRID引擎

採用 Atkinson 循環設計讓引擎運轉更具效率，同時搭配 VVT-iE 連續可變汽門正時控制系統，達成絕佳油耗與運轉效能最佳化的駕馭感受。實現優異的加速性能。

#### 【實現優異的加速性能】B E-CVT 電子控制無段變速系統

藉由減速比行星齒輪組，連結引擎與永磁電動馬達，以完美的協調運作，免除傳統變速箱檔位切換的動力損失。

#### 【控制最佳的動力輸出模式】C PCU 動力控制模組

聰明的 PCU 能判斷及分配永磁電動馬達與引擎的動力輸出值，達到最佳動力輸出模式。

#### 【驅動馬達輸出高動力表現】D HYBRID 電池

高密度 Ni-MH (鎳氫) HYBRID 電池組，藉由輕量化設計，置於後座椅下方，毫不影響車內空間。除儲存動能外，還能回收減速動能，供電動馬達以純電力模式驅動車輛，或與引擎動力交乘輸出，達到能源使用最佳化及低排放效果。

## SELF-CHARGING HYBRID 作動原理



一級能源效率，展現頂尖節能表現

公告資料係依據歐盟 1999/100/EC 指令及其後續修正指令之標準測試程序測得。詳細說明請見 P.29 規格表。



### 啟動時/ 選擇純電動行駛模式



當按下 EV Mode 按鈕，或車輛由靜止啟動時，車輛可以僅靠電動馬達動力行駛\*1，近乎無聲、無震動、無燃油消耗、無廢氣排放。

### 一般行駛時



在一般行駛狀況下，引擎與電動馬達會有效地被交互運用，以達到最省油的動力輸出狀態。當引擎輸出動力超過實際駕駛需求時，多餘動力將為 HYBRID 電池充電，提供最有效率的動能運用。

### 全力加速



全力加速時，引擎動力會立即被啟動，電動馬達同時提供動能，以雙重動力驅動車輛高速奔馳，體驗暢快無礙的加速感受。

### 減速時



當鬆開油門或踩下煞車踏板時，電動馬達會將減速動能轉換為電能，儲存於 HYBRID 電池中。

### 停車時



紅燈停車時，馬達與引擎會停止運作，不會消耗汽油\*2。即使引擎停止，空調仍可正常運作。

\*1.依當時車輛狀況，如 PCU 控制電腦判斷引擎需啟動使系統順利運作時，引擎仍會啟動；或依 HYBRID 系統的狀況，有可能發生無法使用純電動行駛模式的情形。純電動行駛模式下行駛距離依當時 HYBRID 電池狀況而異。  
\*2.當 HYBRID 電池電量過低時，即使在車輛靜止停車狀態，引擎會繼續運轉來驅動電動馬達，對 HYBRID 電池進行充電。  
3.HYBRID 系統設有「油電複合動力系統保護機制」。  
4.照片畫面為說明系統功能，並非示意實際的車輛行駛狀態，實際駕駛時可能因為行駛狀態不同而有些許差異。





汽油豪華

## 要你 駁罷不能

HYBRID 的先進？還是汽油的純粹？  
我的選擇，決定我的風格！

熱效率  
41%



### HYBRID

#### 新世代 Dynamic Force Engine Hybrid 系統 + E-CVT 電子控制無段變速系統

先進 2.5L Dynamic Force 引擎，採用全新優化 VVT-i E 電子式可變汽門正時控制系統、D-4S 雙噴射供油系統，同時提升活塞耐磨性，與進氣閥座的進氣流量，使其熱效率提升至 41%，搭配 E-CVT 電子控制無段變速系統（附多重駕駛模式 EV / ECO / SPORT / NORMAL mode），以尖端科技創造優異燃油經濟性與卓越動能表現！

最大綜效馬力 218 ps

平均油耗 22.9 km/l\*  
(HYBRID 尊爵)

1 級能源效率



### 汽油

#### Dual VVT-i 汽油引擎 + 6 速手自排變速系統

搭載 2.5L Dual VVT-i 自然進氣汽油動力引擎，進排氣皆透過 VVT-i 精確控制，搭配換檔絕佳反應的 Up-shift 6 速手自排變速箱，創造絕佳燃油效率，帶來耀眼的動能輸出表現。

最大馬力 181 ps

平均油耗 12.5 km/l\*

1 級能源效率



\*HYBRID 旗艦平均油耗值為 21.9 km/l；公告資料係依據歐盟 1999/100/EC 指令及其後續修正指令之標準測試程序測得。詳細說明請見 P.29 規格表。



# TOYOTA 極致安全防護系統

## 全車搭載最高30項 主被動安全防護系統



**TOYOTA SAFETY SENSE**

以先進科技主動偵測路況，輔助駕駛判斷路況並維持行車安全。

### 安全 由我守護

CAMRY 傾先進科技與貼心思維，佈局最全面的主動安全防護系統，樹立最極致的安全標竿。竭盡所能，守護每一個角落的心愛家人。



\*30項主被動安全防護系統為HYBRID旗艦所搭載。

## 主動安全防護系統 TOYOTA SAFETY SENSE

### PCS 預警式防護系統



透過毫米波雷達與智能攝影機協同偵測前方車輛、及障礙物與行人，能依據前方路況，即時於多功能資訊幕顯示警示訊息，並發出警示音，提醒駕駛採取反應。

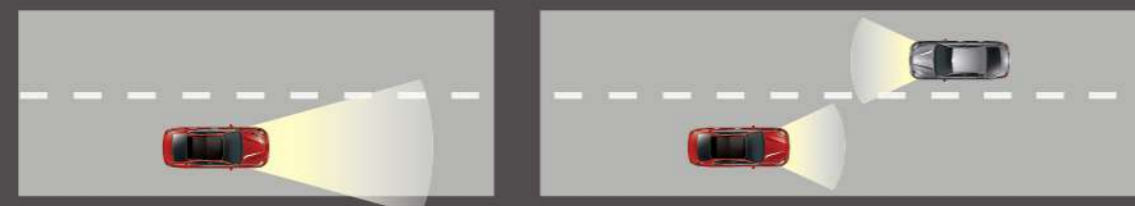
當碰撞風險增加時，系統將加大駕駛緊急煞車時的煞車輔助力道，協助縮短煞車的距離。

### ACC 主動式車距維持系統



高速行駛時，可開啟定速行駛功能，駕駛者無須長時間腳踏油門，讓長途駕駛更舒適便利。同時可利用毫米波雷達及智能攝影機能偵測前車速與車距，主動調整行駛速度，增加便利及安全性。

### AHB 智慧型遠光燈自動切換系統



偵測對向車輛頭燈及前方車輛尾燈光源，自動切換遠光燈，避免來車受到頭燈直射。

\*安全配備皆為示意圖，車型與作動以實車為準。  
\*各項安全配備之作動均有條件限制，相關限制請洽全台經銷商，以了解車主手冊內相關說明。

### LDA 車道偏離警示系統



後視鏡前方智能攝影機可偵測路面分隔線，於時速 50 公里以上而未打方向燈、且系統判斷偏離車道時，多功能資訊顯示幕會顯示警示訊息，並響起警示音以提醒駕駛。

當系統判斷車輛可能偏離車道時，系統會於方向盤施予反向回饋力道，修正行車路線，協助車輛維持行駛在車道內。



# TOYOTA 極致安全防護系統

# 主動安全防護系統

\* 安全配備皆為示意圖，車型與作動以實車為準。\* 各項安全配備之作動均有限制條件，相關限制請洽全台各經銷商，以了解車主手冊內相關說明。

**智能防護駕駛系統** ▶ 因應各種駕駛路況，啟動相對應的駕駛輔助系統，讓行車更加順暢安全。



## VSC TRC

**車輛穩定控制系統**  
當車輛偏離路面、轉向過度或不足時，VSC 將調整動力輸出，再透過 EPS 電子式動力輔助方向盤修正方向盤角度，主動掌握行車安全。

**循跡防滑控制系統**  
透過系統控制，有效抑制車輛於濕滑路面起步或加速時，可能發生的輪胎打滑。



未搭載 HAC 車



搭載 HAC 車

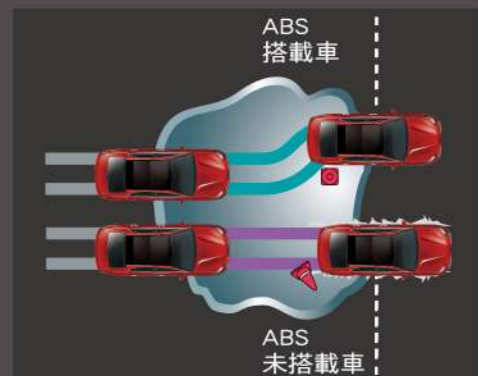
## DSC 檔位誤入動力限制系統

可適時減低引擎動力輸出以降低車輛速度，避免車輛發生非預期加速以降低危險發生，同時在儀錶板顯示警告訊息。

## HAC 上坡起步輔助系統

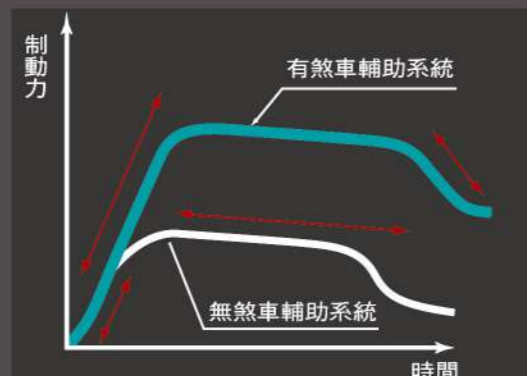
當車輛行駛於上坡道起步時，系統將驅動煞車輔助駕駛進行操控，減低車輛於上坡發生下滑的情形。

**智能輔助煞車系統** ▶ 綜合判斷駕駛情境，將煞車系統維持最有效率作動。



## ABS 防鎖死煞車系統

主動防止車輪在緊急煞車時鎖死，避免車輛失控。



## BAS 煞車輔助系統

根據踩踏煞車踏板力道及速度主動判斷情況緊急與否，提供最強大的制動力。

## BOS 煞車優先系統

在油門作動狀況下，只要駕駛者踩下煞車踏板，行車電腦會啟動煞車優先系統，自動降低動力輸出，使車輛減速。

**智能安全警示系統** ▶ 透過先進科技偵測車況，提供輔助或警示，即時提醒駕駛，有效降低意外發生的機率。

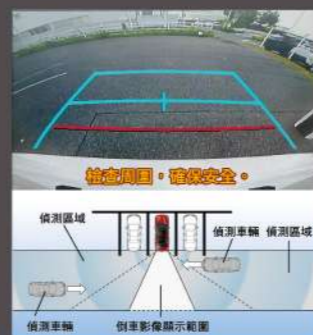
## BSM 盲點偵測警示系統

行駛於市區或高速道路上，系統能隨時自動偵測後方盲點區域的來車，以警示燈提醒駕駛，大幅提升變換車道時的行車安全。



## TPMS 胎壓偵測警示系統

以電腦精密監測輪胎壓力，當任一輪胎胎壓不足時，儀錶板將顯示胎壓警示，讓行車更加安全有保障。



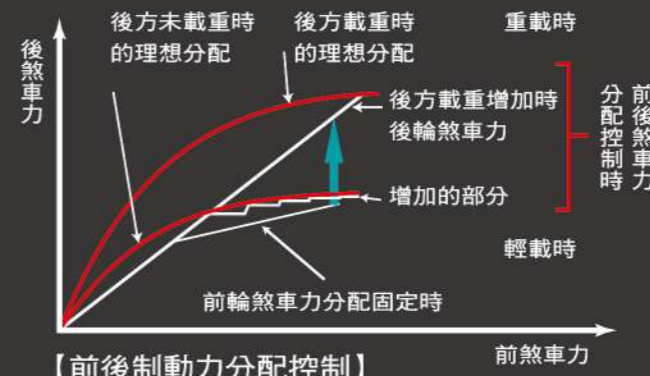
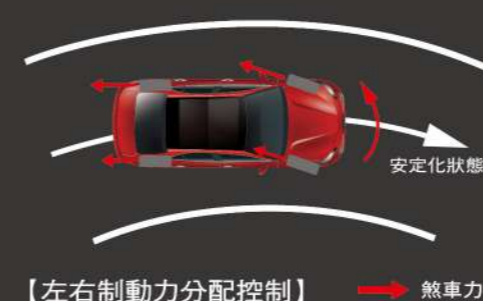
## 倒車影像輔助系統 RCTA 後方車側警示系統

停車時，透過攝影機即時呈現後方視野，加上雷達偵測後方死角，同步於兩側後視鏡警示提醒，避免意外。



## 停車輔助雷達

配備四支雷達，當車輛接近障礙時能夠透過聲音與圖像警示，即時警示駕駛者避免車輛碰撞。



## EBD 電子煞車力道分配系統

因應不同行駛狀況，將前後左右的煞車制動力作適當分配，保障車體、駕駛與乘員的最大安全。





## 7 SRS 氣囊

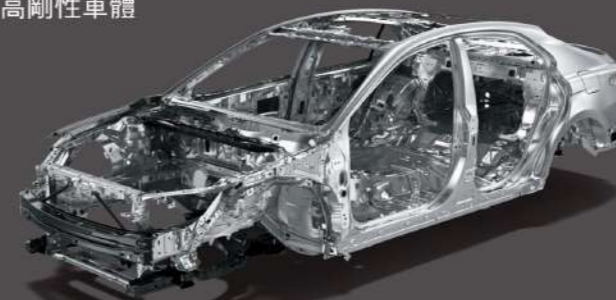
\*1 SRS 氣囊作動有條件限制，相關限制請洽全台各經銷商，以了解車主手冊內相關說明。 \*2 此為示意圖，請以實車為準。

HYBRID 旗艦

## TOYOTA 極致安全防護系統 被動安全防護系統

CAMRY 五大被動安全防護措施，面面俱到，環環相扣，應對任何突發狀況，給予每一位乘員全方位的守護。

### GOA 高剛性車體



車身結構最高採用 1,500MPa 等級超高強度鋼材，搭配能有效吸收並分散前方撞擊能量的潰縮式前懸設計，可降低車室變形程度，保護乘客安全。

### 主動式 WIL 頸椎傷害緩和前座椅

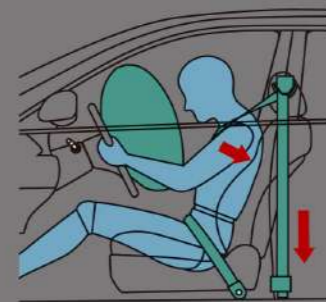
當身體受到重大撞擊時，前座椅及頭枕能立即緩衝身體及頸部的衝擊力，並支撐頸部，緩和撞擊的力道及降低傷害程度。



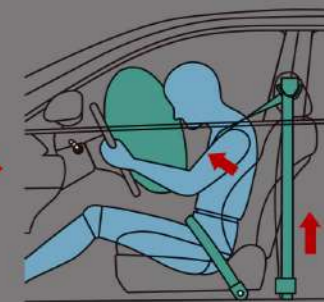
### ISO-FIX 兒童安全座椅固定裝置

後座配備 ISO-FIX 系統之卡扣，可輕鬆簡便地將兒童安全座椅正確安裝妥當，提供寶貝安心信賴的保護。

### 預縮作用



### 束力放鬆作用



### 雙前座束力限制預縮式安全帶

當氣囊充氣時，安全帶會迅速往後預縮，將乘客固定於座位上，減輕往前位移造成的傷害。束力限制功能可在預縮後適度放鬆，減少安全帶對胸腔的壓迫。

\*安全配備皆為示意圖，車型與作動以實車為準。\*各項安全配備之作動均有條件限制，相關限制請洽全台經銷商，以了解車主手冊內相關說明。





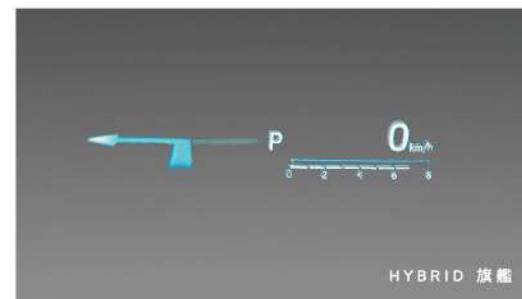
HYBRID 旗艦

## 格調 以我為範

摩登流暢的中控設計，動感先進的儀錶螢幕，  
匠心獨具的尊貴內飾，精心規劃的質感空間，  
不僅耳目一新更能快速掌握資訊，  
以視覺激發駕馭直覺，享受前所未有的駕馭熱情！



雙區恆溫空調 / 8吋 DVD 導航影音系統



10 吋 HUD 抬頭顯示器



Auto Hold 自動定車煞車系統 / EPB 電子駐車煞車系統  
多重駕駛模式功能 (ECO / SPORT / NORMAL)



7 吋 TFT MID 儀錶板



4.2 吋 TFT MID 儀錶板





HYBRID 旗艦

## 穩坐 時代核心

CAMRY 重新詮釋高級車奢華美學，車室恢弘大器，頂級皮革座椅，包覆舒適，坐擁開闊視野，坐享品味極致。



電動調整高質威座椅  
駕駛座 8 向 - 附電動腰靠  
乘客座 8 向 - 附電動腰靠 (HYBRID 旗艦)  
4 向 - (HYBRID 尊爵 / 汽油豪華)



尊貴 Tiger eye 虎目石造型飾板



後座椅 6/4 分離椅背收折



620L 寬敞大容量行李箱空間



後座空調出風口 / 後座 USB 充電器 (2 組)



HYBRID 旗艦專屬



電動調整方向盤  
(附 2 組駕駛座、方向盤、車側後視鏡角度連動記憶功能)



電動後擋遮陽簾



雙前座通風座椅



nanoe™ 空氣清淨系統



手動後窗遮陽簾



JBL 9 具揚聲器立體環繞音效系統

車色



3U5 晶燦紅



040 雪韶白



218 尊爵黑



4X7 古銅棕



1F7 極光銀



4X1 柏金銀

內裝皮革色系



典雅黑內裝



優雅米內裝

CAMRY 配備表

項目	HYBRID		汽油	
	旗艦	尊爵	豪華	
外觀	全景式電動天窗	●	—	—
	18吋鋁合金輪圈	V型叉戟造型	—	—
	17吋鋁合金輪圈	—	十幅式造型	十幅式造型
	鍍鉻外車門把手	●	●	●
	全框式車窗鍍鉻飾條	●	●	●
	鍍鉻排氣尾管	●	●	●
	鋼琴烤漆下進氣壩	● (HYBRID 專屬設計)	● (HYBRID 專屬設計)	●
	HYBRID 專屬銘牌(車側/車尾)	●	●	—
	隱藏式印刷天線	●	●	●
	運動化車頂鯊魚鰭設計	●	—	—
內裝	三幅式真皮方向盤附控制鍵 (音響/MID/電話/聲控/ACC/PCS/LDA)	電動4向調整 (附 Easy Access 功能)	手動4向調整	手動4向調整
	電動後擋/手動後窗遮陽簾	●	—	—
	雙環式自發光儀錶板	● (HYBRID 專屬設計)	● (HYBRID 專屬設計)	●
	7吋全彩TFT MID	●	●	4.2吋
	全彩HUD抬頭顯示器	●	●	—

項目	HYBRID		汽油	
	旗艦	尊爵	豪華	
內裝	真皮排檔桿頭	●	●	●
	鍍鉻內車門把手	●	●	●
	車內氣氛燈 (內車門把手+前座足部照明)	●	●	●
	左右遮陽板附化妝鏡/化妝燈	●	●	●
	尊貴Tiger eye虎目石造型飾板	●	●	●
	金屬門檻踏板	●	●	●
	吸頂式置物盒	—	●	●
	智慧型左右獨立恆溫空調系統	●	●	●
	後座空調出風口	●	●	●
	nanoe™ 空氣清淨系統	●	—	—
內裝	四門電動窗附One Touch及防夾功能	●	●	●
	前車門禮儀燈	●	●	●
	12V電源/AUX-IN音源輸入/ USB讀取裝置	●	●	●
	緩降式手套箱附LED照明燈	●	●	●
行李廂照明燈	●	●	●	

規格表編號：CAMRY2019A 版  
2019/10 起生產之 CAMRY 車輛規格配備，請以此規格表為主。



CAMRY 配備表

項目	HYBRID		汽油
	旗艦	尊爵	豪華
<b>內裝</b>			
前後座 LED 閱讀燈	●	●	●
高包覆性透氣皮質座椅	● (HYBRID 旗艦專屬設計)	●	●
駕駛座電動座椅 / 附電動腰靠	8 向 / ●	8 向 / ●	8 向 / ●
乘客座電動座椅 / 附電動腰靠	8 向 / ●	4 向 / -	4 向 / -
駕駛座位置記憶功能 (2 組)	+ 車側後視鏡、 方向盤連動	-	-
雙前座通風座椅	●	-	-
雙前座椅背地圖袋	●	●	●
後座椅 6 / 4 分離椅背收折	●	●	●
<b>影音 / 通訊</b>			
觸控式 DVD 影音主機	● (8 吋)	● (7 吋)	● (7 吋)
原廠衛星導航系統	●	-	-
藍牙無線系統 (通訊 / 音樂)	●	●	●
JBL 9 具揚聲器立體環繞音效系統	●	-	-
6 具揚聲器立體環繞音效系統	-	●	●
<b>科技</b>			
LED Bi-Beam 頭燈 (附自動水平調整)	● (HYBRID 專屬設計)	● (HYBRID 專屬設計)	●
LED 光條式尾燈組	● (HYBRID 專屬設計)	● (HYBRID 專屬設計)	●

項目	HYBRID		汽油
	旗艦	尊爵	豪華
<b>科技</b>			
LED 日行燈	● (HYBRID 專屬設計)	● (HYBRID 專屬設計)	●
LED 前 / 後霧燈	●	●	●
光感應頭尾燈自動啟閉系統	●	●	●
Smart Entry 車門啟閉系統	●	●	●
Push Start 引擎啟閉系統	●	●	●
HYBRID 複合動力系統指示器	●	●	-
EV 駕駛模式	●	●	-
多重駕駛模式功能 (ECO, SPORT, NORMAL)	●	●	-
雨滴感應式自動雨刷	●	●	●
EPB 電子駐車煞車系統	●	●	●
Auto Hold 自動定車煞車系統	●	●	●
車速連結車門上鎖	●	●	●
自動防眩車內後視鏡	●	●	●
底盤空力擾流護板	●	●	●
引擎下護板	●	●	●

CAMRY 配備表

項目	HYBRID		汽油
	旗艦	尊爵	豪華
<b>科技</b>			
原廠防盜系統 (附晶片防盜功能)	●	●	●
電動摺疊後視鏡附方向指示燈	+ 鏡面倒車連動	●	●
<b>TSS 系統</b>			
ACC 主動式車距維持系統	●	●	●
PCS 預警式防護系統	●	●	●
LDA 車道偏離警示系統	●	●	●
AHB 智慧型遠光燈自動切換系統	●	●	●
<b>智能輔助煞車系統</b>			
ABS 防鎖死煞車系統	●	●	●
BAS 煞車輔助系統	●	●	●
EBD 電子煞車力道分配系統	●	●	●
BOS 煞車優先系統	●	●	●
ECB 電子式煞車控制系統	●	●	-
PBC 車身起伏控制系統	●	●	-
<b>智駕駛防系統</b>			
VSC 車輛穩定控制系統	●	●	●
TRC 循跡防滑控制系統	●	●	●
HAC 上坡起步輔助系統	●	●	●

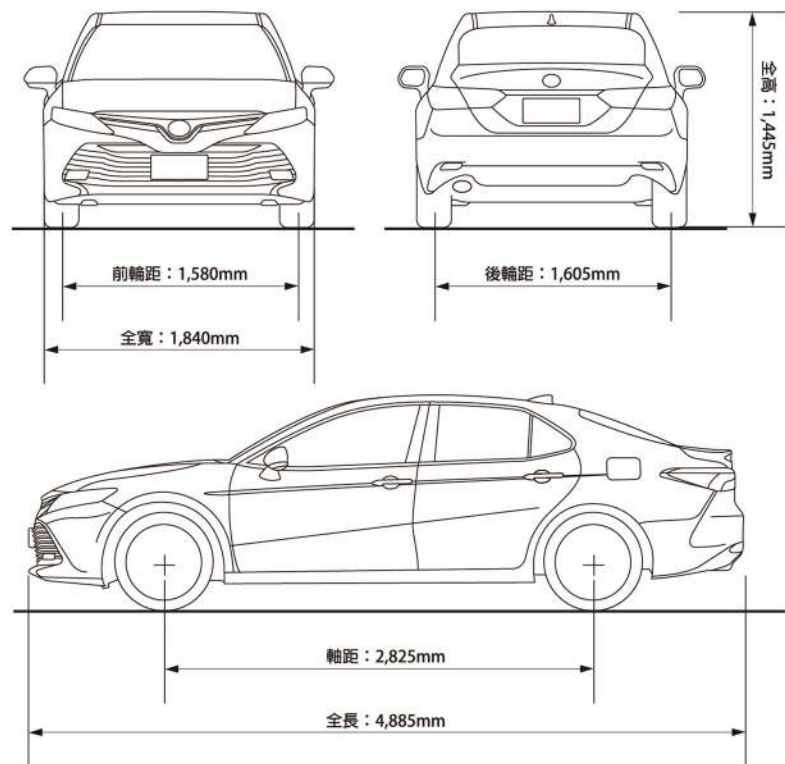
項目	HYBRID		汽油
	旗艦	尊爵	豪華
<b>極致安全防護系統</b>			
<b>智能安全警示系統</b>			
DSC 檔位誤入動力限制系統	●	●	●
BSM 盲點偵測警示系統	●	●	●
RCTA 後方車側警示系統	●	●	●
TPMS 胎壓偵測警示系統	●	●	●
AVAS 車輛接近行人警示系統	●	●	-
停車輔助雷達	前 2 後 2	前 2 後 2	前 2 後 2
倒車影像輔助系統	+ 動態導引輔助線	+ 動態導引輔助線	+ 導引輔助線
<b>被動安全</b>			
雙前座 SRS 氣囊	●	●	●
雙前座椅側 SRS 氣囊	●	●	●
車側簾式 SRS 氣囊	●	●	●
駕駛座膝部 SRS 氣囊	●	●	●
前後座三點式安全帶	●	●	●
ISO-FIX 兒童座椅固定裝置	●	●	●



## CAMRY 規格表

項目	HYBRID		汽油		
	旗艦	尊爵	豪華		
尺寸	全長	mm	4,885		
	全寬	mm	1,840		
	全高	mm	1,445		
	軸距	mm	2,825		
	車重	kg	1,650	1,630	1,500
	最小迴轉半徑	m	5.8	5.7	
引擎	型式	A25A-FXS 直列 4 汽缸		2AR-FE 直列 4 汽缸	
	排氣量	c.c.	2,487	2,494	
	壓縮比		14.0 : 1	10.4 : 1	
	最大馬力	ps / rpm	178 / 5,700	181 / 6,000	
	最大扭力	kg-m / rpm	22.5 / 3,600 ~ 5,200	23.6 / 4,100	
	油箱容量	ℓ	50	60	
HYBRID 系統結構	型式	永久磁石式馬達		—	
	最大系統電壓	V	650V	—	
	最大馬力	ps	120	—	
	最大扭力	kg-m	20.6	—	
HYBRID 電池	型式	鎳氫電池 Ni-MH		—	
	電壓	V	245V	—	
最大綜效馬力	ps	218	—	—	
系統結構	轉向系統	EPS 電動輔助齒條小齒輪式			
	變速系統	E-CVT 電子控制無段變速系統	AI 人工智慧 6 速手自排變速箱		
	懸吊系統	前獨立麥花臣式附防傾平衡桿 / 後獨立雙 A 臂式附防傾平衡桿			
	煞車系統	四輪碟煞，附智能輔助煞車系統 (ABS + EBD + BAS + BOS)			
	駐車煞車系統	電子駐車煞車			
油耗值	輪胎規格	235 / 45 / R18	215 / 55 / R17		
	測試值 (平均油耗)*1	km/ℓ	21.9	22.9	12.5
	年耗油量*2	ℓ	685	655	1,200
	能源效率等級		1*3	1*3	1*3

◎ 表列數值為標準值未含容許公差。◎ 本車型可適用 E3 酒精汽油。◎ 本公司保留規格配備變更或停用的權利。◎ TOYOTA 全車系自排車種配備 ASL 自排防暴衝裝置。◎ 圖中規格配備若與實車不符，以實車為準。\*1 油耗公告資料係依據歐盟 1999/100/EC 指令及後續修正指令之標準測試程序測得。本標示之測試值係在實驗室內，依規定的行車型態於車體動力計上測得。實際道路行駛時，因受天候、路況、載重、使用空調系統、駕駛習慣及車輛維護保養等因素影響，其實際值可能與測試值有所差異。詳情請參閱經濟部能源局網站。\*2 年耗油量以年平均行駛 15,000 公里除以油耗測試值計算。\*3 排氣量等級超過 2,400 c.c. 至 3,000 c.c.。



\*上圖為 HYBRID 旗艦車型



## 全方位的用車服務

# 全面啟動 超越顧客期望的服務

跳脫框架，凌駕夢想！和泰集團為了豐富您精彩的人車生活，陸續成立了週邊相關事業，以創新的服務、提供高品質商品，滿足您全方位的需求、超越想像！



### 【我們懂車 更懂您】

恪遵「信守承諾，服務優先」的經營理念，守護您的人、車、家庭、生活與事業，提供您最完善的產物保險服務。主要營運項目有：火災保險、貨物運輸保險、汽車保險、工程保險、責任保險、傷害保險及健康保險等。您在乎的一切，我們都將細心呵護。

[www.hotains.com.tw](http://www.hotains.com.tw)



### 【國內車輛分期付款業務 No.1】

提供新車 / 中古車分期付款、各式機械設備租賃 / 分期付款和應收帳款受讓等金融服務。彈性大、審核快，提供個人和法人客戶量身訂作的金融服務。

[www.easypay.com.tw](http://www.easypay.com.tw)



### 【全國 No.1 租車網】

秉持「顧客為先，專業為本」的經營理念，提供全方位的車輛租賃服務，領域涵蓋企業長期租車，短期租車(汽車、貨車)、機車租賃(一般及大型重機)及 iRent 24 小時自助租車，專業接送與包車服務，是您 No.1 的行動管家。

[www.easyrent.com.tw](http://www.easyrent.com.tw)



### 【全國保險代理人 No.1】

以最專業的素養及最誠心的態度，提供各項汽車保險、運輸保險、火災保險、責任保險、工程保險等產險服務，與您共創安全貼心精緻的生活。

[www.hoan.com.tw](http://www.hoan.com.tw)



### 【全國最大的專業汽車用品整合公司】

以創新、獨特的開發理念，導入多樣化的商品，透過全國 TOYOTA 經銷商的販售與貼心服務，滿足車主更舒適、更便利的用車需求及樂趣。

[www.ht-carmax.com.tw](http://www.ht-carmax.com.tw)



驅動城市



掃描下載 App  
iOS/Android 適用

驅動城市 App

台灣車壇首創「行車生活 All in One」服務，九大行車功能完整支援！提供路況、加油、停車、大眾運輸動態/時刻表各類即時交通資訊，TOYOTA 車主更獨享愛車秘書服務，立即免費下載，讓您的行車生活全面升級！



TOYOTA TW YouTube 頻道

提供最新車訊、創新科技、品牌活動等精彩影片。訂閱頻道，最新影片絕不漏接！



TOYOTA TAIWAN FB 粉絲專頁

第一手品牌與車款資訊、優惠活動曝光，加入我們，掌握 TOYOTA 最新動態！



toyotatw Instagram 帳號

提供各種高質感美圖，帶你發現 TOYOTA 精采多樣的生活風貌！快來 follow 我們吧！



現在，只要入主 TOYOTA 新車  
和泰汽車與經銷商就為您  
在沿海種下一棵樹  
減碳抗暖化，守護海岸線

