

SIENTA CROSSOVER

輕鬆5人座 / 享樂7人座



SIENTA

輕鬆5人座 / 享樂7人座



PRINTED WITH
SOY INK

SIENTA

掃描QR CODE至官網，
全方位探索SIENTA魅力



1.8豪華7人座

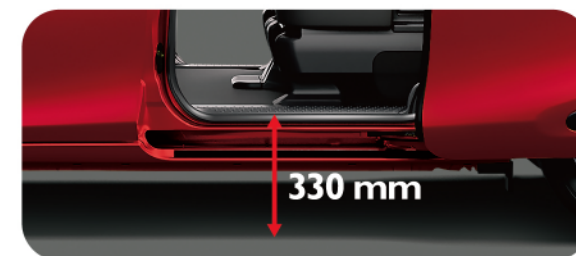
幸福升級 · 無往不樂

只要有你在，幸福，無所不在！全新升級的SIENTA，車頭造型以時尚霧黑進氣壩，輔以鍍鉻飾條，搭配全新設計的頭燈組，帶來嶄新耀眼的寬闊形象，加上搭載全新LED日行燈，全面提升行進間的安全性；類方型車尾，搭配俐落尾燈設計，整體車尾造型不只動感也更有態度。



2,750 mm 超大軸距

1.8豪華+7人座



330 mm

330mm乘車距地高，上下車輕鬆方便

超貼心的低地板設計，距地高僅330mm，方便各年齡層乘員上下車。



後座平整化地板，乘坐超舒適

平整化的後座地板，即使多人乘坐也能享有舒適的乘坐感受。



1.8豪華+7人座以上

One Touch滑門啟閉 / 駕駛座電動滑門控制按鍵

可直接按壓門把上的開關鍵、拉動車門把手、Smart Key遙控，或由駕駛座開關輕鬆啟動電動滑門。



極簡洗鍊 · 質感出眾

時尚簡約的中控台設計，滿佈貼心細節，車室內搭配質感黑色飾板，更增添洗鍊美感。以駕駛為中心，搭載懸浮式儀錶板降低視線轉移範圍，使行車資訊更加一覽無遺，讓駕駛在愉悅的安全感中，享受純粹操控之樂。

1.8豪華7人座



處處巧思 · 聰明舒適

高效彈性空間，創新應用樂趣無限！SIENTA不僅擁有充裕頭部空間，更設計最完美的座椅佈局。可直覺式操作的座椅變化，平整後車廂創造超乎想像的載物容量，搭配超大開口與505mm超低距地高，方便行李及物品上下搬放，處處充滿設計巧思。

1.8豪華7人座



TOYOTA Drive+ Connect智聯車載系統 (1.8豪華5人座以上)

支援藍牙無線系統(通訊/音樂)及USB連結，長途旅程也不無聊。

4G旗艦版(TOYOTA正廠選配用品)更提供智慧導航、旅程日誌、一鍵救援、24H愛車守護，四大核心功能，並支援Apple CarPlay™與Android Auto™。

*Drive+ Connect智聯車載系統之作動皆有其限制條件，詳情請參閱使用手冊或官網相關QA說明。



立體雙環式自發光儀錶板

科技感十足的立體雙環式自發光儀錶板，隨著引擎啟動呈現活潑迎賓畫面，並提供油耗資訊及ECO節能狀態，讓所有行車資訊一目了然。



Push Start引擎啟閉系統 Smart Entry車門啟閉系統

按下Push Start即可發動引擎，輕鬆觸動想奔馳的熱血因子。而以高科技Touch Sensor感應的智慧型Smart Entry，讓開門動作更從容瀟灑。



1.8豪華7人座

七人雅座 悠遊樂活

態度決定高度，格局決定大局。SIENTA寬敞不妥協的高度與空間感，來自設計團隊的巧妙思維。每一位乘員都能享有充裕座位空間，讓每一趟旅程都滿載歡笑，從容愜意。



後座出風口 (7人座專屬)



恆溫空調 (1.8豪華5人座以上)



五人滿座 · 幸福滿溢

彈性運用的第二排座椅，提供最佳的五人乘坐空間；將第二排座椅收疊，更可享受最大容量的後車廂，加上充裕的後車廂高度，應用無窮，讓你輕鬆實現屬於全家人的幸福生活。

1.8豪華5人座



SIENTA CROSSOVER

翻玩生活 · 幸福隨型

跨出幸福新角度，體驗生活新高度。外型大幅蛻變的SIENTA CROSSOVER，以不同層次的黑重塑前視與後視造型，徹底翻新形象，全面打造酷帥越野風格，加上距地提高，搭配雙色鋁圈，全新SIENTA CROSSOVER有型有實力，陪你翻玩不一樣的幸福生活！

1.8 Crossover 7人座



1.8豪華5人座



輕鬆 5 人座

靈活多變的收折方式，創造絕佳空間運用，載物空間超乎想像。

平整化地板套件 (5人座專屬)

後車廂地板平整化套件設計，置放物品更為便利，全方位滿足各種載物需求。



1.8 Crossover 7人座

運動化車頂飾條+黑色車頂

個性十足的黑色車頂，加上車頂飾條，增添越野休閒態度。



1.8 Crossover 7人座

霧黑防刮側裙飾板

酷帥的黑色系流線防刮側裙飾板，增添運動風格，降低視覺重心，更顯大器。



1.8 Crossover 7人座

霧黑防刮尾門飾板+專屬徽飾+專屬後保桿造型

霧黑防刮尾門飾板，呼應車頭大器造型，加上專屬徽飾，越野型格不言而喻。

越界樂玩 · 野趣十足

全新調校的SIENTA CROSSOVER專屬運動化懸吊，不僅強化阻尼設計，距地高更提升20mm，野地操控更穩健，駕駛視野更遼闊，精采生活，即刻出發！

CROSSOVER專屬運動化懸吊

距地高提升20mm + 強化阻尼設計

- 駕駛視野提升
- 不良路面對應
- 側傾幅度降低



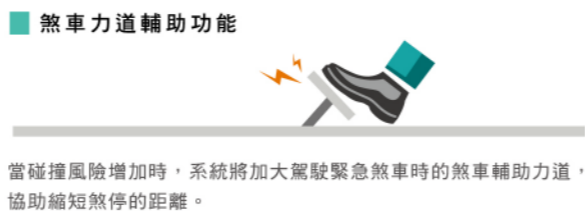
1.8 Crossover 7人座

TOYOTA 極致安全防護系統 主動安全



*Toyota Safety Sense
之主動限制條件請掃描
QR Code，或洽全台經銷商，
以了解車主手冊相關說明。

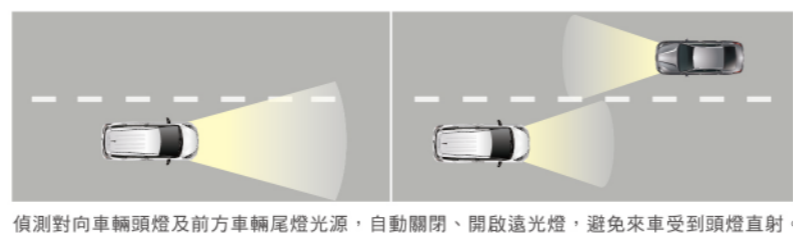
PCS 預警式防護系統



LDA 車道偏離警示系統



AHB 智慧型遠光燈自動切換系統



TOYOTA SAFETY SENSE

以先進科技主動偵測路況，輔助駕駛判斷路況並維持行車安全。

智能輔助煞車系統

綜合判斷駕駛情境，將煞車系統維持最有效率作動。

ABS

防鎖定煞車系統

主動防止車輛在緊急煞車時鎖死，避免車輛失控。

BAS

煞車輔助系統

根據踩踏煞車踏板力道及速度主動判斷情況緊急與否，提供最強大的制動力。

EBD

電子煞車力道分配系統

因應不同行駛狀況，將前後左右的煞車制動力作適當分配，保障車體、駕駛與乘員的最大安全。

BOS

煞車優先系統

在油門作動狀況下，只要駕駛者踩下煞車踏板，行車電腦會啟動煞車優先系統，自動降低動力輸出，使車輛減速。

智能防護駕駛系統

因應各種駕駛路況，啟動相對應的駕駛輔助系統，讓行車更加順暢安全。

DSC

檔位誤入動力限制系統

(1.8 豪華 5 人座 / 7 人座以上)
可適時減低引擎動力輸出以降低車輛速度，避免車輛發生非預期加速以降低危險發生，同時在儀錶板顯示警告訊息。

HAC

上坡起步輔助系統

當車輛行駛於上坡道起步時，系統將驅動煞車輔助駕駛進行操控，減低車輛於上坡發生下滑情形。

VSC

車輛穩定控制系統

當車輛偏離路面，轉向過度或不足時，VSC將調整動力輸出，再透過EPS電子式動力輔助方向盤修正方向盤角度，主動掌握行車安全。

TRC

循跡防滑控制系統

透過系統控制，有效抑制車輛於濕滑路面起步或加速時，可能發生的輪胎打滑。

智能安全警示系統

透過先進科技偵測路況，提供輔助或警示，即時提醒駕駛，有效降低意外發生的機率。

RCTA

後方車側警示系統

(1.8 豪華* 5 人座 / 豪華* 7 人座以上)

倒車時，透過雷達偵測後方死角，同步於兩側後視鏡警示燈號閃爍與警示音提醒，避免意外。

TPMS

胎壓偵測警示系統

以電腦精密監測輪胎壓力，當任一輪胎胎壓不足時，儀錶板將顯示胎壓警示，讓行車更加安全有保障。

BSM

盲點偵測警示系統

(1.8 豪華* 5 人座 / 豪華* 7 人座以上)

行駛於市區或高速道路上，系統能隨時自動偵測後方盲點區域的來車，以警示燈號及警示音提醒駕駛，大幅提升變換車道時的行車安全。

PKSB

防碰撞輔助系統 (1.8 豪華* 7 人座限定)

警示功能系統於時速15公里以下，透過雷達偵測前、後方靜止障礙物，即時於多功能資訊顯示幕顯示警示訊息並發出警示音，主動提醒駕駛採取必要反應。主動煞車輔助功能，當系統判斷有可能與前、後之靜止障礙物發生碰撞時，將主動降低引擎出力，並主動煞車降低碰撞風險。

倒車影像輔助系統 (1.8 豪華5人座以上)

倒車影像輔助系統輔助線，讓駕駛停車時更為便利和安全。

PVM

環景影像輔助系統 (1.8 豪華* 7 人座以上)

運用車頭、車側及車尾的攝影機融合出360度的即時影像，搭配720P高畫素鏡頭，以俯瞰的視角顯示車身四周的狀況，並可根據不同檔位切換視角，讓您隨時隨地掌握車輛周圍的視野。

TOYOTA 極致安全防護系統 被動安全



GOA

高剛性車體

Global Outstanding Assessment
大量採用高強度鋼板的車體結構，搭配能有效吸收並分散前方撞擊能量的潰縮式前懸設計，可降低車室變形程度，保護乘客安全。



行人衝擊緩和和車體

於前保桿、引擎蓋及防護板，設置吸震結構，緩和衝擊力道，大幅減低行人遭衝擊時可能產生的傷害。



尾門強化結構

透過尾門車身剛性強化，使車體於車輛行駛中更加穩定不扭曲，提升行駛安全及操控穩定性，保障乘客安全。



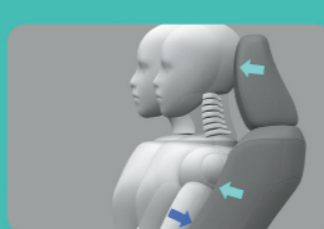
ISO-FIX / i-Size 兒童座椅固定裝置

後座配備 ISO-FIX / i-Size 系統之卡扣，可輕鬆簡便地將兒童座椅正確安裝妥當，提供寶貴安心信賴的保護。

6 SRS

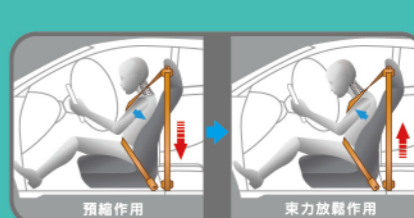
搭載包含雙前座SRS氣囊、雙前座椅側SRS氣囊、車側簾式SRS氣囊，以更嚴密的安全防護機制，讓您和心愛的家人與朋友一同出遊時，可以享受安全無慮的旅程。

*SRS氣囊作動有條件限制，相關限制請洽全台各經銷商，以了解車主手冊內相關說明。



WIL 頸椎傷害緩和和前置椅

當身體受到重大撞擊時，前置椅及頭枕能立即緩衝身體與頸部的衝擊力，並支撐頸部，緩和撞擊的力道及降低傷害程度。

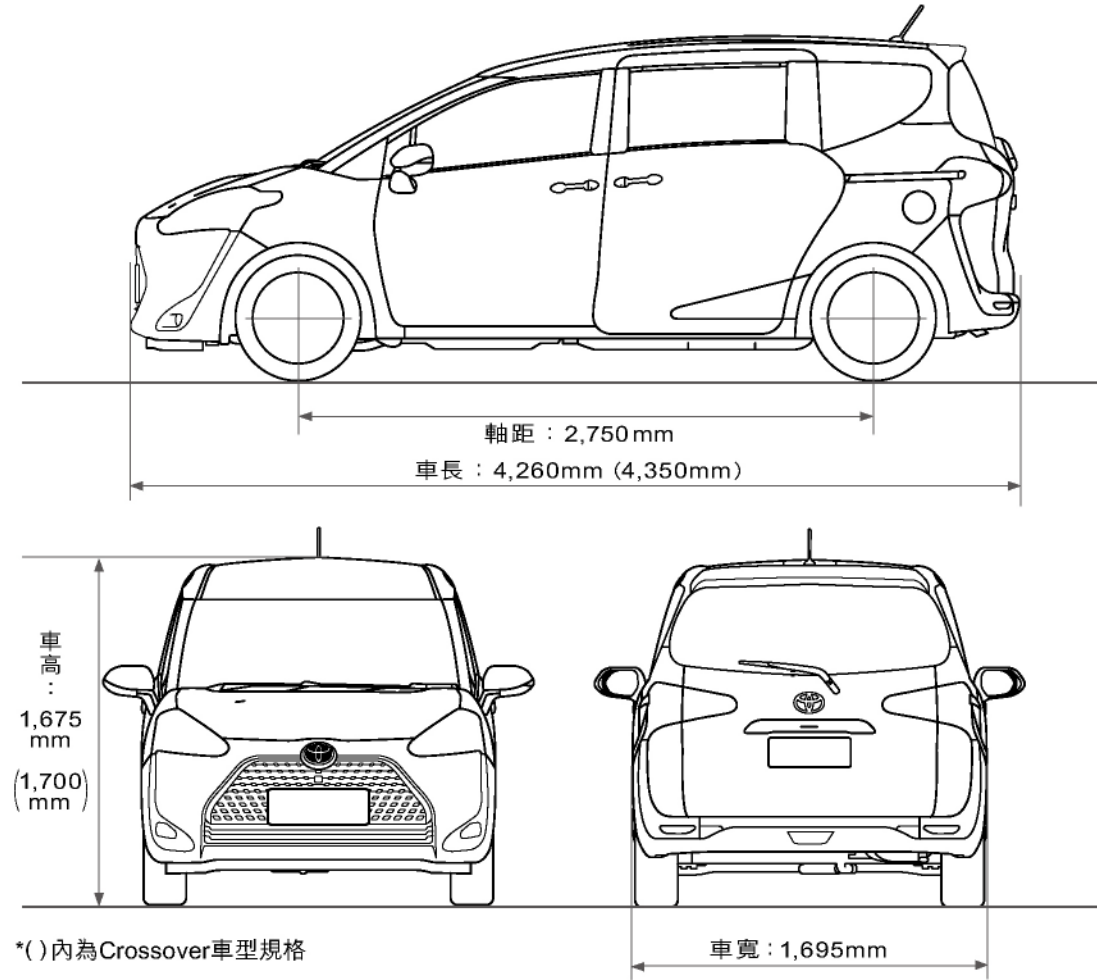


雙前座束力限制預縮式安全帶 + 第二排左右座束力限制預縮式安全帶*

當氣囊充氣時，安全帶會迅速往後預縮，將乘客固定於座位上，減輕往前位移造成的傷害。束力限制功能可在預縮後適度放鬆，減少安全帶對胸部的壓迫。

*安全配備皆為示意圖，車型與作動以實車為準。
*各項安全配備之作動均有條件限制，相關限制請洽全台經銷商，以了解車主手冊內相關說明。

SIENTA / CROSSOVER 規格表



*()內為Crossover車型規格

- ◎ 表列數值為標準值未含容許公差。
- ◎ TOYOTA全車系自排車種配備ASL自排防暴衝裝置。
- ◎ 本公司保留規格配備變更或停用的權利。
- ◎ 圖中規格配備若與實車不符，以實車為準。
- ◎ SRS氣囊作動有條件限制，相關限制請洽全省各經銷商，以了解車主使用手冊內相關說明。

*1 前述平均油耗為測試值，油耗公告資料係依據歐盟1999/100/EC指令及後續修正指令之標準測試程序測得。本標示之測試值係在實驗室內，依規定的行車型態於車體動力計上測得。實際道路行駛時，因受天候、路況、載重、使用空調系統、駕駛習慣及車輛維護保養等因素影響，其實際值可能與測試值有所差異。詳情請參閱經濟部能源局網站。
 *2 年油耗量以年平均行駛15,000公里除以油耗測試值計算。
 *3 排氣量等級超過1,200 c.c.至1,800c.c.。



如 2022/10 起生產之 SIENTA / Crossover 車輛配備或規格有更動，將更新於此 QR code 引導之 TOYOTA 官網頁面，請以該官網頁面刊載之規配表內容為主，恕不個別另行通知。



SIENTA / CROSSOVER 規格表

乘員人數		5人座			7人座		
項 目	1.5L	1.8L		1.8L			
	經典	豪華 / 豪華 ⁺	Crossover	豪華 / 豪華 ⁺	Crossover		
尺 寸	全長	mm	4,260	4,350	4,260	4,350	
	全寬	mm	1,695	1,695	1,695	1,695	
	全高	mm	1,675	1,700	1,675	1,700	
	軸距	mm	2,750				
	車重	kg	1,300	1,335	1,350	1,365 / 1,370	1,380
	最小迴轉半徑	m	5.3				
引 擎	型式	2NR-FE 直列四汽缸		2ZR-FAE 直列四汽缸			
				DOHC 16 汽門			
		Dual VVT-i 雙連續可變汽門正時控制系統		Dual VVT-i 雙連續可變汽門正時揚程控制系統			
	排氣量	c.c.	1,496	1,798			
	缸徑×衝程	mm	72.5×90.6	80.5×88.3			
	壓縮比		11.5 : 1	10.6 : 1			
	最大馬力 (EEC NET)	ps/rpm	107 / 6,000	140 / 6,200			
最大扭力 (EEC NET)	kg-m/rpm	14.3 / 4,200	17.5 / 4,000				
油箱容量	ℓ	42					
系 統 結 構	轉向系統	EPS 電動輔助方向盤					
	變速箱系統	Super CVT-i 無段變速系統					
	懸吊系統	前 後	獨立麥花臣式 附防傾平衡桿				
			扭力桿式拖曳臂懸吊 附防傾平衡桿				
	煞車系統	四輪碟煞 附智能輔助煞車系統 (ABS+BAS+EBD+BOS)					
輪胎規格		185 / 60R15	195 / 50R16	185 / 60R15	195 / 50R16		
油 耗 值	平均油耗 ^{*1}	km/ℓ	16.4	14.9	14.9	14.8	
	年耗油量 ^{*2}	ℓ	915	1,007	1,007	1,014	
	車輛類別		小客貨兩用車			小客車	
	能源效率等級 ^{*3}		1	2	2	3	3

規配表編號：SIENTA & SIENTA CROSSOVER 202210 A版

2022/10起生產之SIENTA & SIENTA CROSSOVER車輛規格配備，請以此規配表(SIENTA & SIENTA CROSSOVER 202210 A)為主。

SIENTA / CROSSOVER 配備表

乘員人數		5人座			7人座		
		1.5L	1.8L		1.8L		
			經典	豪華 / 豪華 ⁺	Crossover	豪華 / 豪華 ⁺	Crossover
外觀	鋁合金輪圈	15吋	15吋	16吋	15吋	16吋	
	鍍鉻車尾飾條	—	— / ●	—	— / ●	—	
	亮黑水箱護罩飾條	鍍鉻	鍍鉻	●	鍍鉻	●	
	霧黑防刮側裙/車門、尾門飾板	—	—	●	—	●	
	運動化車頂飾條	—	—	●	—	●	
	亮黑運動化尾翼	—	—	●	—	●	
	Crossover 專屬前後保桿	—	—	●	—	●	
	Crossover 專屬徽飾	—	—	●	—	●	
	雙側滑門 (附自動吸附功能)	●	●	●	●	●	
	電動滑門 (附防夾功能)	—	— / ● (右側單邊)	—	— / ● (左右雙側)	● (左右雙側)	
	內裝	前座高質感皮質包覆車門飾板	—	●	●	— / ●	●
		行李廂平整化套件	●	●	●	● (折疊式兩用套件)	● (折疊式兩用套件)
車室腳踏墊		●	●	●	● (防水腳踏墊)	● (防水腳踏墊)	
前乘客座12V插座 / 中央鞍座12V與USB插座		●	●	●	●	●	
前地圖燈 / 室內燈 / 行李廂照明燈		●	●	●	●	●	
自發光儀錶板附4.2吋全彩TFT MID多功能資訊顯示幕		●	●	●	●	●	
方向盤		軟質上下可調方向盤	●	●	●	●	●
		方向盤控制鍵-音響 / MID	●	●	●	● (僅MID) / ●	●
		軟質排檔桿頭	●	●	●	●	●
排檔桿		鋸齒式排檔座	●	● / ● (鍍鉻)	●	● / ● (鍍鉻)	●
		智慧型恆溫空調系統	手動	●	●	● (附吸頂式後座出風口)	● (附吸頂式後座出風口)
		TOYOTA Drive+ Connect 智聯車載系統	—	7吋經典	7吋經典	7吋經典	7吋經典
影音調音	1 CD 音響主機	●	—	—	—	—	
	4 具音響揚聲器	●	●	●	●	●	
	USB / 藍牙無線系統 (通訊 / 音樂)	●	●	●	●	●	
座椅	前座舒適皮質座椅	●	● / 豪華皮質	豪華皮質	● / 豪華皮質	豪華皮質	
	第二排舒適皮質座椅 (附 5/5 分離收折)	●	● / 豪華皮質	豪華皮質	● / 豪華皮質	豪華皮質	
	第三排舒適皮質座椅 (附 5/5 分離收折)	—	—	—	●	●	
	駕駛座扶手	—	●	●	●	●	
科技	投射式鹵素頭燈 (附手動水平調整)	●	●	●	●	●	
	光感應頭尾燈自動啟閉系統	●	●	●	●	●	
	LED 日行燈	●	●	●	●	●	
	LED 尾燈	●	●	●	●	●	

SIENTA / CROSSOVER 配備表

乘員人數		5人座			7人座		
		1.5L	1.8L		1.8L		
			經典	豪華 / 豪華 ⁺	Crossover	豪華 / 豪華 ⁺	Crossover
科技	後霧燈	●	●	●	●	●	
	亮黑電動摺疊後視鏡附轉向指示燈	手動摺疊	●	●	●	●	
	Smart Entry 車門啟閉系統	●	●	●	●	●	
	Push Start 引擎啟閉系統	●	●	●	●	●	
	定速巡航系統	—	— / ●	—	— / ●	●	
	引擎室隔音棉	—	●	●	●	●	
	晶片防盜系統	●	●	●	●	●	
	TSS 系統	PCS 預警式防護系統	●	●	●	●	●
		預警式防護系統	●	●	●	●	●
		煞車力道輔助功能	●	●	●	●	●
碰撞緩解輔助功能		●	●	●	●	●	
LDA 車道偏離警示系統		●	●	●	●	●	
極致安全防護系統	AHB 智慧型遠光燈自動切換系統	●	●	●	●	●	
	PKSB 防碰撞輔助系統	—	—	—	— / ●	—	
	智能駕駛防護系統	●	●	●	●	●	
	VSC 車輛穩定控制系統	●	●	●	●	●	
	TRC 循跡防滑控制系統	●	●	●	●	●	
	HAC 上坡起步輔助系統	●	●	●	●	●	
	DSC 檔位誤入動力限制系統	—	●	●	●	●	
	智能煞車輔助系統	●	●	●	●	●	
	ABS 防鎖死煞車系統	●	●	●	●	●	
	EBD 電子煞車力道分配系統	●	●	●	●	●	
智能安全系統	BAS 煞車輔助系統	●	●	●	●	●	
	BOS 煞車優先系統	●	●	●	●	●	
	PVM 環景影像輔助系統	—	—	—	— / ●	●	
	BSM 盲點偵測警示系統	—	— / ●	—	— / ●	●	
	RCTA 後方車側警示系統	—	— / ●	—	— / ●	●	
	TPMS 胎壓偵測警示系統	●	●	●	●	●	
	倒車影像輔助系統	—	●	●	●	●	
	2 具倒車輔助雷達	—	●	●	●	●	
	停車輔助雷達	—	—	—	— / ●	—	
	被動安全	SRS 氣囊 (雙前座、雙前座椅側、車側簾式)	●	●	●	●	●
雙前座、第二排左右座束力限制預縮式安全帶		●	●	●	●	●	
全車三點式 ELR 安全帶		●	●	●	●	●	
ISO-FIX / i-Size 兒童座椅固定裝置		●	●	●	●	●	

內裝色



黑色內裝 (1.5經典5人座/1.8豪華5人座/1.8豪華7人座)



黑棕雙色內裝 (1.8豪華+5人座/1.8 Crossover 5人座/1.8豪華+7人座以上)

SIENTA CROSSOVER 車色

* 黑色車頂為1.8 Crossover 7人座限定



(6W9) 翎雀藍 / 黑色車頂*



(3R3) 炫魅紅 / 黑色車頂*



(040) 雪韶白 / 黑色車頂*

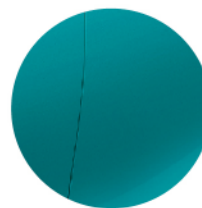


(1F7) 極光銀 / 黑色車頂*

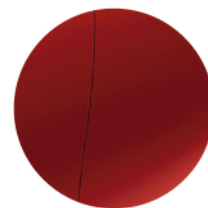


(1G3) 雲河灰 / 黑色車頂*

SIENTA 車色



(6W9) 翎雀藍



(3R3) 炫魅紅



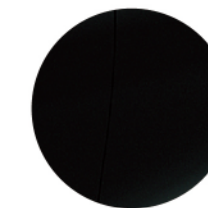
(040) 雪韶白



(1F7) 極光銀



(1G3) 雲河灰



(209) 檀木黑



全方位的用車服務

全面啟動 超越顧客期望的服務

跳脫框架，凌駕夢想！和泰集團為了豐富您精彩的人車生活，陸續成立了週邊相關事業，以創新的服務、提供高品質商品，滿足您全方位的需求、超越想像！

和泰產險

【我們懂車 更懂您】

恪遵「信守承諾，服務優先」的經營理念，守護您的人、車、家庭、生活與事業，提供您最完善的產物保險服務。主要營運項目有：火災保險、貨物運輸保險、汽車保險、工程保險、責任保險、傷害保險及健康保險等。您在乎的一切，我們都將細心呵護。

www.hotains.com.tw

和潤企業

【國內車輛分期付款業務 No.1】

提供新車 / 中古車分期付款、各式機械設備租賃 / 分期付款和應收帳款受讓等金融服務。彈性大、審核快，提供個人和法人客戶量身訂作的金融服務。

www.easypay.com.tw

和運租車

【全國 No.1 租車網】

秉持「顧客為先，專業為本」的經營理念，提供全方位的車輛租賃服務，領域涵蓋企業長期租車，短期租車(汽車、貨車)、機車租賃(一般及大型重機)及 iRent 24 小時自助租車，專業接送與包車服務，是您 No.1 的行動管家。

www.easyrent.com.tw

和安保險代理人

【全國保險代理人 No.1】

以最專業的素養及最誠心的態度，提供各項汽車保險、運輸保險、火災保險、責任保險、工程保險等產險服務，與您共創安全貼心精緻的生活。

www.hoan.com.tw



【全國最大的專業汽車用品整合公司】

以創新、獨特的開發理念，導入多樣化的商品，透過全國 TOYOTA 經銷商的販售與貼心服務，滿足車主更舒適、更便利的用車需求及樂趣。

www.ht-carmax.com.tw

TOYOTA 智慧購

立即獲得最新購車影音資訊
數百位雲端銷售顧問在線任您諮詢！

掃描下載APP
TOYOTA 智慧購 iOS/Android 適用



My Toyota APP (原驅動城市)

掃描下載APP
iOS/Android 適用



YouTube
TOYOTA TW



Facebook
TOYOTA TAIWAN



Instagram
toyotatw



現在只要入主TOYOTA新車，和泰汽車與經銷商就為你在台灣沿海種下一棵樹，減碳抗暖化，守護海岸線。