

HILUX

 TOYOTA



HILUX



f TOYOTA TAIWAN | q

TOYOTA 官網 <http://www.toyota.com.tw>



LED Bi-Beam頭燈組



LED光條式尾燈

HILUX 硬悍當道·我最行

它的極限，沒有極限；它的無懼，令地表畏懼！越野霸主強勢回歸，外表更粗曠，實力更精湛。On Road舒適愜意，Off Road瘋狂炫技，跋山涉水、玩沙噴泥，箇中翹楚，非我莫屬。HILUX 硬悍當道，狂野不羈，玩什麼都行！



4 x 4 全境



H2 一般路面

越野



H4 低摩擦力路面



L4 崎嶇路面

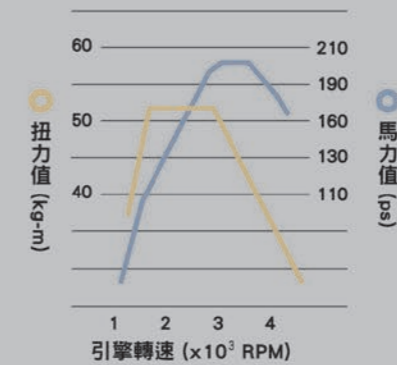


L4+ 後軸差速器鎖定 車輛脫困

超凡越野動力

2.8L 渦輪增壓柴油引擎

全新HILUX性能大進擊！採用柴油共軌缸內直噴系統，加大渦輪進氣和排氣葉片直徑，提高強制進氣量以提升動力表現，輔以高成本的水冷式中冷器，並優化引擎周邊相關機件，提升動力表現與提高燃燒效率，帶來亮眼的性能表現，最大馬力(204ps / 3,400rpm)最大扭力(51.0kg-m / 1,600-2,800rpm)，搭配6速手自排變速系統，輕鬆征服各種崎嶇地形。



*此為示意圖，請以實車為準



6AT 變速系統

驍勇越野性能



*此為示意圖，請以實車為準

大樑底盤 / (前)獨立雙A臂 / (後)Super Flex葉片彈簧 (附高性能減震筒)

堅實的大樑底盤提供絕佳抗扭剛性，前獨立雙A臂提供絕佳的越野操控指向性；後Super Flex葉片彈簧(附高性能減震筒)兼具載重能力與行駛舒適性。



進坡角 / 過坡角 / 離坡角 / 涉水深度

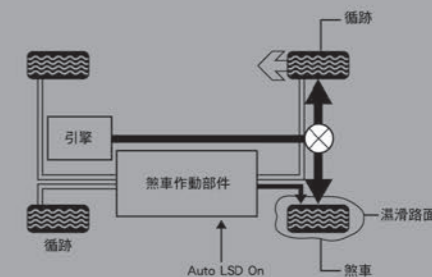
想撒野，不能沒有一點角度，HILUX擁有卓絕的進坡角、過坡角及離坡角，加上絕佳涉水深度，讓你用從容的姿態去享受每一個征服地表的樂趣。

*車輛最大涉水深度需維持車速穩定，並在時速10km/h以下方可達成。

Auto LSD 自動限滑差速器模態

在後輪驅動模式下，確保動力不會流失給空轉中的車輪，以利車輛脫困。

*Auto LSD自動限滑差速器模態有操作限制，相關限制請洽全台經銷商，以了解車主手冊內相關說明。



前輪舵角監測系統

透過儀錶板的多功能資訊顯示幕，顯示前輪轉向舵角角度，有利於越野時判讀車輛的動向。



拖曳能力

HILUX 的拖曳能力最大高達 3,500kg，同時滿足工作所需或休閒娛樂拖曳重量性能優異。

* (原車無配備拖車鉤，自行加裝請遵守相關法規規範)

*4WD 四輪驅動系統有操作限制，相關限制請洽全台經銷商，以了解車主手冊內相關說明。*車輛實際性能可能受路況、載重、風阻、輪胎狀況及車輛維護保養等因素影響，以上情境僅供參考。



憑真本事 隨我行

HILUX外觀霸氣，內在先進不容小覷！智慧中控科技在握，性能湧動操控靈活，質感車室怡然舒適，視野寬闊格局由我，盡情釋放狂野靈魂，勇踏無人征服之境！

TOYOTA Drive+ Link 智能車載系統 4G旗艦版六大核心功能



■智慧導航

提供即時路況、最佳路徑、停車資訊等功能，並可透過手機預約導航、分享旅程資訊，導航再升級！

■24H 愛車守護

由App查詢愛車位置、總里程數、油量、車門/電瓶狀態、異常移位等資訊，並提供借車模式，讓您隨時掌握愛車狀態。

■旅程日誌

於每趟駕駛後提供專屬駕駛資訊，包含：行車軌跡、行駛時間、平均車速/油耗，同時提供加油日記功能，讓您掌握每趟旅程。

■影音串流

提供音樂、電影、戲劇...等多種平台，車上休息不無聊，休閒娛樂一把罩！

■OTA更新

OTA更新導航圖資、主機軟體，節省回廠時間，智能出行更便利！

■行車助理

按下救援按鍵，便可送出求救訊號，救援更精準！同步提供旅程諮詢服務，可協助遠端設定導航，提供尊榮體驗。



八向電動調整駕駛座椅



智慧型左右獨立恆溫空調系統
(附後座空調出風口)

Toyota Safety Sense

TOYOTA 極致安全防護系統

全車高達 33 項安全配備



Toyota Safety Sense之作動限制條件請掃描QR Code，或洽全台經銷商，以了解車主手冊內相關說明

TOYOTA SAFETY SENSE

PCS 預警式防護系統

■ 預警式防護警示功能



透過毫米波雷達與智能攝影機協同偵測前方車輛、行人及自行車手，能依據前方路況，即時於多功能資訊幕顯示警示訊息，並發出警示音，提醒駕駛採取反應。

■ 主動煞車輔助功能



■ 煞車力道輔助功能



當碰撞風險增加時，系統將加大駕駛煞車時的煞車輔助力道，協助縮短煞停的距離。

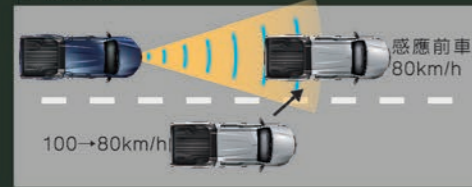
當判定極有可能與前方車輛、行人及自行車手發生碰撞風險，必要時系統能自動啟動煞車，避免事故發生或降低意外造成的傷害。

ACC 主動式車距維持定速系統

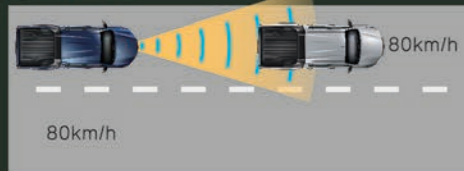
■ 定速控制



■ 減速控制



■ 追蹤控制



■ 加速控制



高速行駛時，可開啟定速行駛功能，駕駛者無須長時間踩油門，讓長途駕駛更舒適便利。同時可利用毫米波雷達及智能攝影機偵測前車速與車距，主動調整行駛速度，增加便利及安全性。

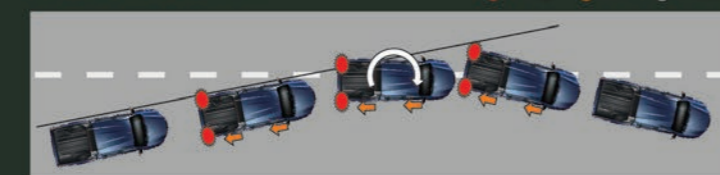
LDA 車道偏離警示系統

■ 車道偏離警示功能



後視鏡前方智能攝影機可偵測路面分隔線，於時速50公里以上而未打方向燈，且系統判斷偏離車道時，多功能資訊顯示幕會顯示警示訊息，並響起警示音以提醒駕駛。

■ 車道偏離抑制功能



當系統判斷車輛可能偏移車道時，系統會於內側輪的車輪施加煞車力道，修正行車路線，協助車輛維持行駛在車道內。

■ 車輛搖晃警示功能



當車輛在車道中搖晃，警示音會響起，且警示圖示會顯示在多功能資訊顯示幕上以提醒駕駛，降低長程駕駛的意外發生。

智能安全警示系統

透過先進科技偵測車況，提供輔助或警示，即時提醒駕駛，有效降低意外發生的機率。



PVM 環景影像輔助系統(附錄影功能)

運用車頭、車側及車尾的攝影機融合出360度的即時影像，搭配720P高畫素鏡頭，以俯瞰的視角顯示車身四周的狀況，並可根據不同檔位切換視角，讓您隨時隨地掌握車輛周圍的視野。

智能防護駕駛系統

因應各種駕駛路況，啟動相對應的駕駛輔助系統，讓行車更加順暢安全。



VSC 車輛穩定控制系統

主動保持車輛行進的穩定與安全，在感知器偵測車輛轉向過度或不足時，能適時降低引擎的動力輸出並輔助煞車作動，讓車輛過彎更順暢。



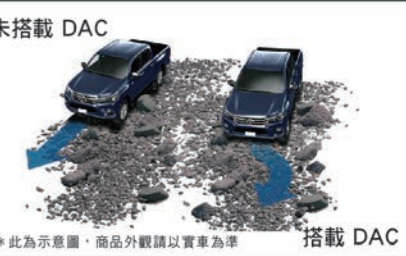
TSC 拖曳穩定輔助系統

根據拖曳重量對VSC進行調整，確保車輛拖曳行駛的穩定性與安全性。
(原車無配備拖車鉤，自行加裝請遵守相關法規)



HAC 上坡起步輔助控制系統

當車輛行駛於上坡道起步時，系統將驅動煞車輔助駕駛進行操控，減低車輛於上坡發生下滑的情形。



DAC 下坡緩降輔助系統

在陡峭或不良下坡路面時，啟動 DAC 後，系統可主動控制四輪煞車力道分佈，避免煞車鎖死或輪胎打滑的狀況發生。

GOA 高剛性車體

大量採用高張力鋼板的車體結構，搭配能有效吸收並分散前方撞擊能量的潰縮式前懸設計，可降低車室變形程度，保護乘客安全。

7 SRS 氣囊

搭載包含雙前座SRS氣囊、雙前座椅側SRS氣囊、駕駛座膝部SRS氣囊、車側簾式氣囊，以更嚴密的安全防護機制，讓您與心愛的人一同乘坐時，可以享受安全無虞的旅程。

RCTA 後方車側警示系統

倒車時，系統將偵測後方盲點區域，同步於兩側後視鏡警示燈號及警示音提醒，協助掌握車輛後方盲區狀況。



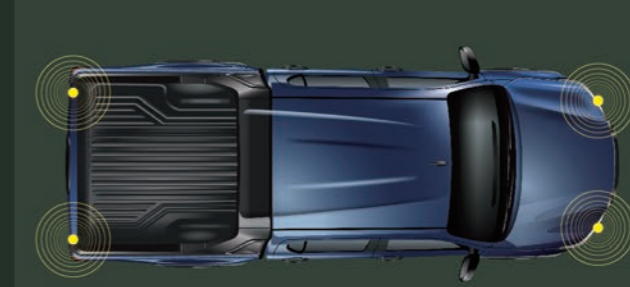
BSM 盲點偵測警示系統

行駛過程中，系統將自動偵測後方盲點區域來車，並以警示燈號提醒駕駛，提升變換車道時的行車安全。



E-Mirror 電子式後視鏡 (附前後雙鏡頭行車記錄器)

運用尾門上的鏡頭，將車輛後方動態投射於車內後視鏡上，視線零遮蔽，守護行車安全；亦可視情況切換成傳統光學鏡。同時整合前後雙鏡頭行車紀錄器功能，使用超便利。



停車輔助系統

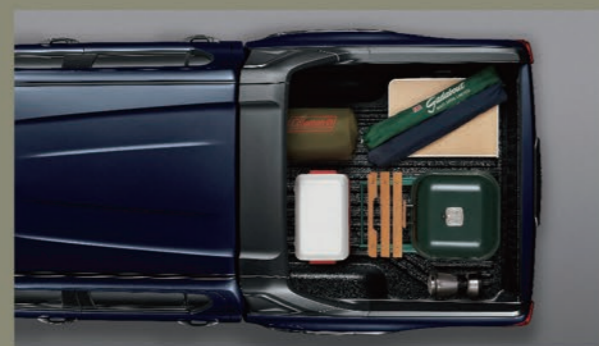
配備四支雷達，當車輛接近障礙時能夠透過聲音與圖像警示，即時警示駕駛者避免車輛碰撞。

* 所有主、被動安全配備作動均有條件限制，相關限制請洽全台各經銷商，以了解車主手冊內相關說明。* 安全配備皆為示意圖，車型與作動以實車為準。

專屬配備



18 吋曜黑鋁圈 & 勁黑輪拱飾板



大尺寸開放式置物平台
(面積：1,520 mm X 1,575 mm X 480 mm)



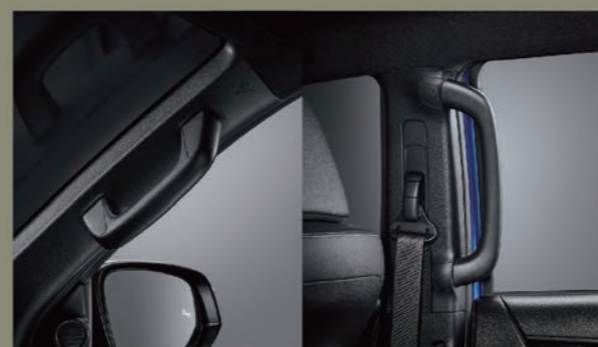
置物盒附空調保冷功能



運動化勁黑車斗飾桿 (附LED車斗照明燈)



高抗磨車斗護板附輔助式啟閉尾門



前 / 後座上下車扶手



8X8 綻曜藍
(受訂生產)



3U5 晶燦紅
(受訂生產)



6X1 鈦金銅
(受訂生產)



218 尊爵黑



1G3 雲河灰



089 鉑鑽白



和泰集團

全方位的用車服務

全面啟動 超越顧客期望的服務

跳脫框架，凌駕夢想！和泰集團為了豐富您精彩的人車生活，陸續成立了週邊相關事業，以創新的服務、提供高品質商品，滿足您全方位的需求、超越想像！

和泰產險

【我們懂車 更懂您】

恪遵「信守承諾，服務優先」的經營理念，守護您的人、車、家庭、生活與事業，提供您最完善的產物保險服務。主要營運項目有：火災保險、貨物運輸保險、汽車保險、工程保險、責任保險、傷害保險及健康保險等。您在乎的一切，我們都將細心呵護。

www.hotains.com.tw

和潤企業

【國內車輛分期付款業務 No.1】

提供新車 / 中古車分期付款、各式機械設備租賃 / 分期付款和應收帳款受讓等金融服務。彈性大、審核快，提供個人和法人客戶量身訂作的金融服務。

www.easypay.com.tw

和運租車

【全國 No.1 租車網】

秉持「顧客為先，專業為本」的經營理念，提供全方位的車輛租賃服務，領域涵蓋企業長期租車，短期租車(汽車、貨車)、機車租賃(一般及大型重機)及 iRent 24 小時自助租車，專業接送與包車服務，是您 No.1 的行動管家。

www.easyrent.com.tw

和安保險代理人

【全國保險代理人 No.1】

以最專業的素養及最誠心的態度，提供各項汽車保險、運輸保險、火災保險、責任保險、工程保險等產險服務，與您共創安全貼心精緻的生活。

www.hoan.com.tw



【全國最大的專業汽車用品整合公司】

以創新、獨特的開發理念，導入多樣化的商品，透過全國 TOYOTA 經銷商的販售與貼心服務，滿足車主更舒適、更便利的用車需求及樂趣。

www.carmax.com.tw

TOYOTA 智慧購
立即獲得最新購車影音資訊
數百位雲端銷售顧問在線任您諮詢！
掃描下載APP
TOYOTA 智慧購 iOS/Android 適用



My Toyota APP (原驅動城市)

掃描下載APP
iOS/Android 適用



TOYOTA
智能客服



YouTube
TOYOTA TW



Facebook
TOYOTA TAIWAN



Instagram
toyotatw



一車一樹



現在只要入主TOYOTA新車，和泰汽車與經銷商就為你在台灣沿海種下一棵樹，減碳抗暖化，守護海岸線。

HILUX 配備表

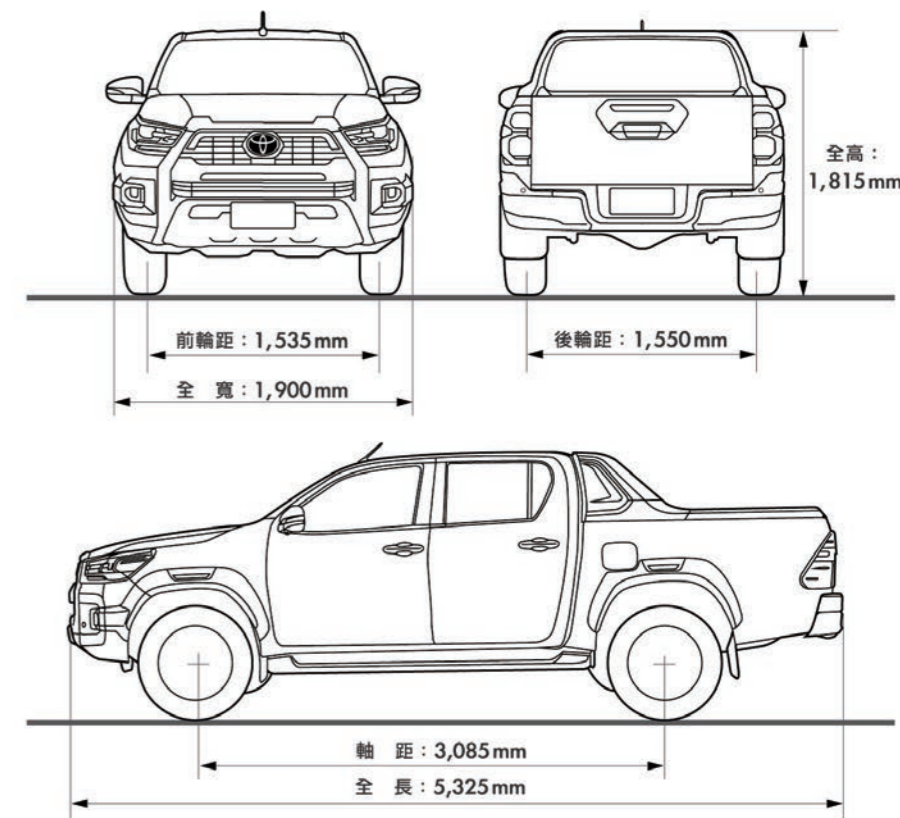
項目	HILUX	
外觀	輪圈	18吋運動化曜黑鋁圈
	頭燈	LED Bi-Beam (附自動水平調整)
	日行燈	● (LED)
	前霧燈	● (LED)
	後霧燈	● (LED)
	尾燈	● (LED光條式)
	後視鏡	電動收折
	玻璃功能	高隱蔽 (後門/後擋風玻璃)
	車側踏板	●
	外觀套件	勁黑水箱護罩 / 外車門把手 / 車斗飾桿 / 車側車尾踏板
座椅	前座椅材質 / 型式	黑灰雙色高級皮質
	前座椅電動調整	駕駛座: 八向調整
	前座椅舒適功能	通風
	後座椅材質 / 型式	高級皮質
	後座椅調整	6/4分離上掀式座椅
內裝	方向盤調整	四向手動
	方向盤型式	三幅式真皮
	方向盤控制鍵	音響 / MID / 電話 / ACC / LDA
	排檔桿頭材質	皮質
	儀錶板	雙環式附4.2吋全彩MID
	氣氛燈	● (前座)
	閱讀燈	前座 / 中央
	杯架	前座中央 / 前座車門 / 後座中央
	置物空間	前座吸頂式置物盒 / 前座中央扶手置物盒
	電動窗	四門電動窗 (附One Touch及防夾功能)
空調與音響	電源 / USB	前座12V / 前座USB / 前座中央扶手220V
	空調系統	智慧型雙區獨立恆溫
	後座出風口	●
	前座音響主機	Drive+ Link 9吋 4G觸控式
	衛星導航系統	●
科技	主機連結功能	USB / 藍牙
	Apple CarPlay / Android Auto	● (無線) / ● (無線)
	音響揚聲器數量	6具
	Smart Entry 車門啟閉系統	●
	Push Start 引擎啟閉系統	●
頭尾燈自動啟閉系統	●	
車內後視鏡	● (E-Mirror電子式)	

項目	HILUX	
科技	防盜功能	● (附晶片防盜功能)
	駕駛模式	ECO / POWER / NORMAL
主動安全系統	DVR 行車紀錄器	前向 / 後向
	TSS 系統	●
	ACC 主動式車距維持定速系統	●
	PCS 預警式防護系統	預警式防護警示 / 煞車力道輔助 / 主動煞車輔助 (附行人 / 自行車手偵測)
	LDA 車道偏離警示系統	車道偏離警示 / 車道偏離抑制 / 車輛搖晃警示
智能駕駛輔助系統	ABS 防鎖死煞車系統	●
	BAS 煞車輔助系統	●
	EBD 電子煞車力道分配系統	●
	BOS 煞車優先系統	●
	PBC 車身起伏控制系統	●
智能駕駛防護系統	VSC 車輛穩定控制系統	●
	A-TRC主動式循跡防滑控制系統	●
	TSC 拖曳穩定輔助系統	●
	HAC 上坡起步輔助系統	●
	DAC 下坡緩降輔助系統	●
智能警示系統	DSC 檔位誤入動力限制系統	●
	EBS 緊急煞車警示系統	●
	BSM 盲點偵測警示系統	●
	RCTA 後方車側警示系統	●
	TPMS 胎壓偵測警示系統	●
被動安全	PVM 環景影像輔助系統	● (附錄影功能)
	RVC 倒車影像輔助系統	●
	停車輔助雷達	4具 (含2具倒車雷達)
	雙前座SRS氣囊	●
	雙前座椅側SRS氣囊	●
安全	車側簾式SRS氣囊	●
	駕駛座膝部SRS氣囊	●
	ISO-FIX 兒童安全座椅固定裝置	●
	GOA 高剛性安全車體	●
	束力限制預縮式安全帶	雙前座 / 後座
全車三點式ELR安全帶	●	
雙前座WIL頸椎傷害緩和座椅	●	

規格表編號: HILUX 2025 01 A版
2025/01 起生產之 HILUX 車輛規格配備, 請以此規配表為主。

HILUX 規格表

項目	HILUX	
尺寸	全長	mm 5,325
	全寬	mm 1,900
	全高	mm 1,815
	軸距	mm 3,085
	車重	空重; kg 2,190
	車輛總重	kg 2,910
最小迴轉半徑	m 6.4	
引擎	引擎型式	1GD-FTV直列四汽缸 柴油渦輪增壓 DOHC 16汽門 柴油共軌缸內直噴系統 附EGR廢氣再循環系統 / 附SCR尿素觸媒還原系統
	排氣量	c.c. 2,755
	壓縮比	15.6 : 1
	最大馬力	ps/rpm 204 / 3,400
	最大扭力	kg-m/rpm 51.0 / 1,600~2,800
系統結構	油箱容量	ℓ 80
	轉向系統	VFC可變流量控制
	傳動系統	後輪驅動 (可切換4WD四輪驅動) 附Auto LSD自動限滑差速器模態 附後輪差速器鎖定功能
	變速系統	六速手自排變速箱 附斜坡邏輯控制系統 電子式旋鈕加力箱 (齒比1.000 : 2.566)
	前懸吊系統	獨立雙A臂式 附防傾平衡桿
越野性能	後懸吊系統	Super Flex 葉片彈簧 附高性能減震筒
	煞車系統	前輪碟式、後輪鼓式 附智能輔助煞車系統 (ABS+BAS+EBD+BOS)
	輪胎尺寸	265 / 60 R18
	最大進坡角	29°
	最大離坡角	26°
最大拖量	最大過坡角	25°
	最大涉水深度	mm 700
	最低離地高度	mm 217
	尾車有煞車功能	kg 3,500
	尾車無煞車功能	kg 750
車斗尺寸	長	mm 1,520
	寬	mm 1,575 (最大寬度)
	高	mm 480
	平台面積	m ² 2.39
	平均油耗 ^{*1}	km/ℓ 12.5
油耗值	年耗油耗 ^{*2}	ℓ 1,200
	車輛類別	小貨車、小客貨兩用車及小客車 (非轎式、非旅行式)
	能源效率等級 ^{*3}	2



- 製造商: Toyota Motor Thailand
- 表列數值為標準值未含容許公差。
- TOYOTA 全車系自排車種配備 ASL 自排防衝裝置。
- 本公司保留規格配備變更或停用的權利。
- 圖中規格配備若與實車不符, 以實車為準。
- 所有主、被動安全配備均均有條件限制, 相關限制請洽全國經銷商了解車主手冊內相關說明。
- 原車無配備拖車鉤, 自行加裝請遵守相關法規規範。
- 車輛配備如雷達、PVM 環景影像輔助系統鏡頭、E-Mirror 電子式後視鏡鏡頭, 可在車輛允許的最大涉水深度下運作 10 分鐘。
- 車輛最大涉水深度須維持車速穩定, 並在時速 10km/h 以下方可達成。
- 保留詳細內容和條件請見 TOYOTA 官網及車主手冊。
- * 1. 前述平均油耗為測試值, 油耗公告資料係依據歐盟 1999/100/EC 指令及其後續修正指令之標準測試程序測得。本標示之測試值係在實驗室內, 依規定的行車型態於車體動力計上測得。實際道路行駛時, 因受天候、路况、載重、使用空調系統、駕駛習慣及車輛維護保養等因素影響, 其實際值可能與測試值有所差異。詳情請參閱經濟部能源署網站。
- * 2. 年耗油量以年平均行駛 15,000 公里除以油耗測試值計算。
- * 3. 排氣量等級為超過 2,400 c.c. 至 3,000 c.c.。



如 HILUX 車輛配備或規格有更新, 將更新於此 QR code 引導之 TOYOTA 官網頁面, 請以該官網頁面刊載之規配表內容為主, 恕不個別另行通知。

歡迎預約試乘

高價收購您的愛車

4年或12萬公里 保固